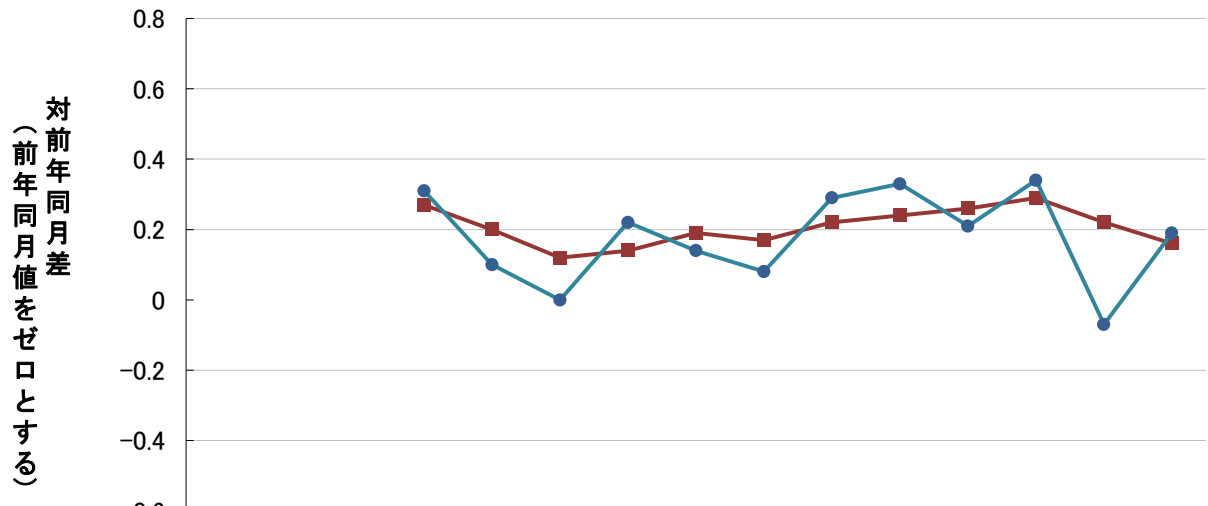


# 雇用統計 10月号

## 29.8月の主な雇用動向（全数）

新規求人	1,492人で、前年同月比	16.6%の増加	1ヵ月ぶりに増加に転じた。	↗
有効求人	3,677人で、同	10.9%の増加	18ヵ月連続して増加した。	↗
新規求職	735人で、同	5.6%の増加	1ヵ月ぶりに増加に転じた。	↗
有効求職	2,648人で、同	2.1%の減少	15ヵ月連続して減少した。	↘
就職件数	266人で、同	9.5%の増加	3ヵ月ぶりに増加に転じた	↗
有効求人倍率	1.39倍で、前年同月(1.23倍)より、0.16ポイント上昇。			↗

## 求人倍率の推移（前年同月差）



	27年度	28年度	28/9	/10	/11	/12	29/1	/2	/3	/4	/5	/6	/7	/8
有効求人倍率	0.99	1.15	1.27	1.23	1.23	1.24	1.24	1.27	1.25	1.20	1.17	1.26	1.34	1.39
— 有効 前年同月差			0.27	0.20	0.12	0.14	0.19	0.17	0.22	0.24	0.26	0.29	0.22	0.16
新規有効求人倍率	1.34	1.54	1.73	1.54	1.66	1.69	1.57	1.61	1.46	1.35	1.57	1.79	1.80	2.03
— 新規 前年同月差			0.31	0.10	0.00	0.22	0.14	0.08	0.29	0.33	0.21	0.34	-0.07	0.19
新潟県(有効)	1.22	1.26	1.35	1.35	1.34	1.34	1.37	1.41	1.43	1.48	1.51	1.53	1.52	1.51
全国(有効)	1.23	1.39	1.38	1.40	1.41	1.43	1.43	1.43	1.45	1.48	1.49	1.51	1.52	1.52

※年度の数値は月平均数値。また、新潟県、全国の有効求人倍率は季節調整済みの数値  
有効求人倍率には季節調整値が含まれていないため月間での比較不可



ハロウワーク新津

Tel 0250(22)2233

Fax 0250(22)7925

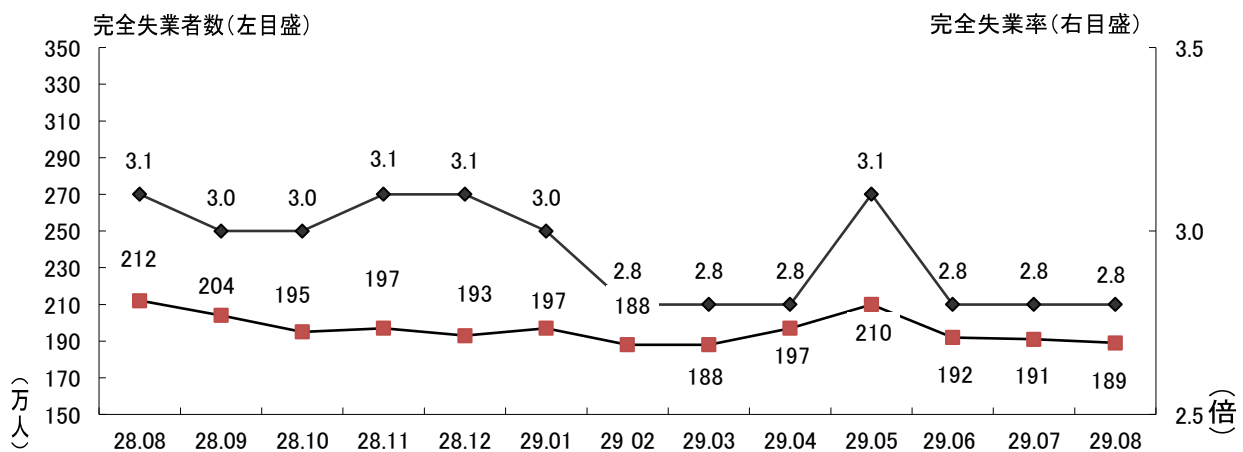
<http://www.worknavi.niigata-roudoukyoku.go.jp/niitsu/>

## 目 次

1	最近の雇用失業情勢 NO. 1 全数	.....	1p
2	最近の雇用失業情勢 NO. 2 常用	.....	2p
3	最近の雇用失業情勢 NO. 3 高年齢者・パート	.....	3p
4	新規求人・求職の動向	.....	4p
5	産業別 新規求人数(全数)	.....	5p
6	求人・求職バランスシート	.....	6p
7	求人・求職バランスシートグラフ(常用)	.....	7p
8	求人・求職バランスシートグラフ(パート)	.....	8p
9	求人募集賃金・求職者希望賃金情報(常用)	.....	9p
10	中途採用者採用時賃金情報	.....	10p

### 完全失業率のうごき

全国の状況					新潟県の状況		
	失業率	失業者数	前月差	前年同月差		失業率	前年同期差
29. 6月	2.8	192万人	▲18万人	▲18万人	28.10～12月	2.6	▲0.2
29. 7月	2.8	191万人	▲1万人	▲12万人	29.1～3月	2.8	▲0.5
29. 8月	2.8	189万人	▲2万人	▲23万人	29.4～6月	2.8	▲0.1

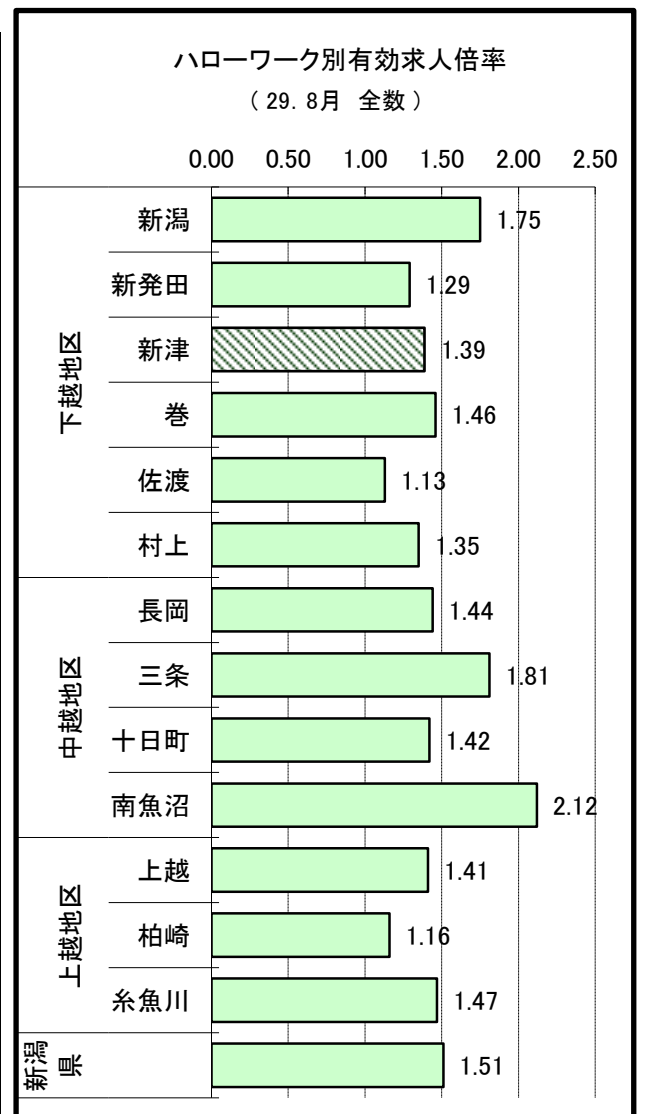


最近の雇用失業情勢 (NO. 1)  
(パートを含む全数)

ハローワーク新津

区分 年度・月	① 新規					② 有効						
	a 求人		b 求職		新規求 人倍率 a÷b	c 求人		d 求職		有効求人倍率		
	求人数	前年 同月比	求職 者数	前年 同月比		求人数	前年 同月比	求職 者数	前年 同月比	当所 c÷d	新潟県 (季節調整値)	全国 (同左)
単位	人	%	人	%	倍	人	%	人	%	倍	倍	倍
23年度	10,373	13.4	12,550	▲ 3.4	0.83	25,328	12.2	48,313	▲ 2.8	0.52	0.85	0.68
24年度	12,999	25.3	11,657	▲ 7.1	1.12	34,224	35.1	43,504	▲ 10.0	0.79	0.85	0.82
25年度	13,706	5.4	10,699	▲ 8.2	1.28	36,942	7.9	40,463	▲ 7.0	0.91	1.02	0.97
26年度	13,885	1.3	10,160	▲ 5.0	1.37	37,982	2.8	37,452	▲ 7.4	1.01	1.17	1.11
27年度	13,097	▲ 5.7	9,792	▲ 3.6	1.34	35,272	▲ 7.1	35,642	▲ 4.8	0.99	1.22	1.23
28年度	14,203	8.4	9,227	▲ 5.8	1.54	38,795	10.0	33,748	▲ 5.3	1.15	1.26	1.39
28年 8月	1,280	36.3	696	▲ 2.1	1.84	3,315	15.7	2,705	▲ 7.5	1.23	1.34	1.37
9月	1,279	17.2	739	▲ 4.0	1.73	3,486	20.5	2,742	▲ 5.3	1.27	1.34	1.38
10月	1,101	▲ 10.0	716	▲ 15.6	1.54	3,332	9.8	2,715	▲ 8.2	1.23	1.35	1.40
11月	1,183	6.2	712	5.8	1.66	3,252	4.2	2,638	▲ 6.1	1.23	1.35	1.41
12月	1,014	8.8	601	▲ 7.1	1.69	3,085	5.4	2,497	▲ 8.0	1.24	1.35	1.43
29年 1月	1,224	11.3	779	1.3	1.57	3,184	12.2	2,567	▲ 4.6	1.24	1.37	1.43
2月	1,368	6.4	848	1.2	1.61	3,402	10.9	2,688	▲ 3.8	1.27	1.41	1.43
3月	1,230	11.2	841	▲ 11.2	1.46	3,560	11.5	2,852	▲ 7.6	1.25	1.43	1.45
4月	1,311	22.6	971	▲ 7.5	1.35	3,520	14.0	2,923	▲ 9.2	1.20	1.48	1.48
5月	1,278	9.7	814	▲ 5.1	1.57	3,375	14.5	2,888	▲ 10.7	1.17	1.51	1.49
6月	1,300	23.9	725	0.3	1.79	3,535	18.1	2,814	▲ 8.7	1.26	1.53	1.51
7月	1,185	▲ 4.5	657	▲ 1.1	1.80	3,515	11.5	2,627	▲ 6.5	1.34	1.52	1.52
8月	1,492	16.6	735	5.6	2.03	3,677	10.9	2,648	▲ 2.1	1.39	1.51	1.52
平成29年4月～ 当月までの累計	6,566	13.1	3,902	▲ 2.2	1.68	17,622	13.7	13,900	▲ 7.6	1.27		

区分 年度・月	③ 就職				④ 企業整備状況	
	e就職件数		前年 同月比	就職率 e÷b	事業所 件数	解雇 人員数
	うち 雇用保険	件				
単位	件	件	%	%	件	人
23年度	4,815	1,230	▲ 0.6	38.4	15	251
24年度	4,518	1,263	▲ 6.2	38.8	7	161
25年度	4,223	1,135	▲ 6.5	39.5	12	178
26年度	4,063	1,107	▲ 3.8	40.0	11	159
27年度	4,008	1,075	▲ 1.4	40.9	16	170
28年度	3,726	1,052	▲ 7.0	40.4	5	31
28年 8月	243	92	▲ 15.3	34.9	1	6
9月	313	79	0.6	42.4	0	0
10月	277	77	▲ 23.7	38.7	0	0
11月	275	100	▲ 6.1	38.6	0	0
12月	255	69	▲ 1.2	42.4	0	0
29年 1月	232	66	0.4	29.8	1	5
2月	303	87	7.1	35.7	1	6
3月	407	92	▲ 4.0	48.4	0	0
4月	389	102	4.6	40.1	8	95
5月	363	106	5.8	44.6	1	11
6月	335	100	▲ 14.8	46.2	1	8
7月	303	83	▲ 3.2	46.1	0	0
8月	266	66	9.5	36.2	1	5
平成29年4月～ 当月までの累計	1,656	457	▲ 0.5	42.4	11	119



注)・新潟県求人倍率は季節調整済みの数値。

・企業整備状況は、1件5人以上について計上。

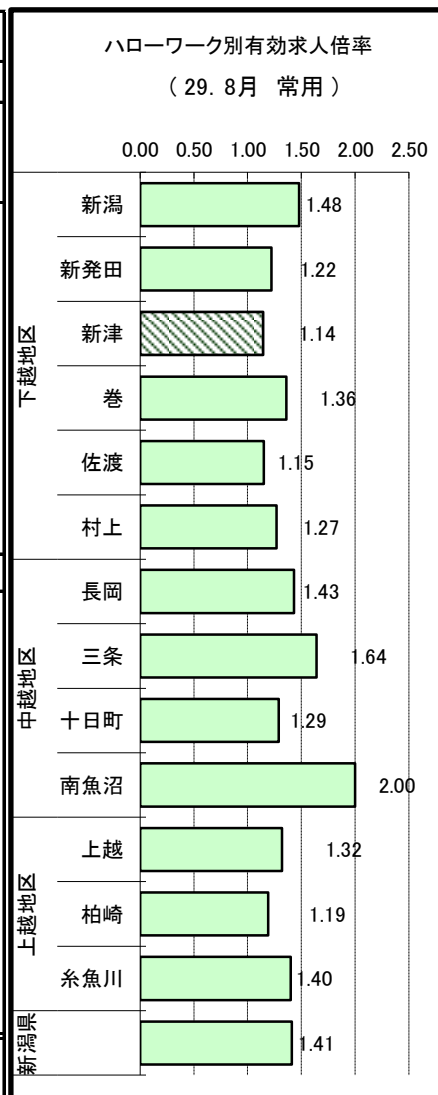
(季節調整とは季節的な変動を控除するよう実数を加工するもので、毎年1月～12月の数値が揃った翌年の始め頃に過去の数値が改定される)

最近の雇用失業情勢 (NO. 2)  
(パートを除く常用)

ハローワーク新津

区分 年度 ・月	① 新規					② 有効						
	a 求人		b 求職		新規求 人倍率 a÷b	c 求人		d 求職		55歳以上 の者の 占める率	有効求 人倍率 c÷d	新潟県 有効求 人倍率
	求人数	前年 同月比	求職 者数	前年 同月比		求人数	前年 同月比	求職 者数	前年 同月比			
単位	人	%	人	%	倍	人	%	人	%	%	倍	倍
23年度	5,795	22.3	8,814	▲ 6.8	0.66	14,049	16.3	34,835	▲ 6.7	17.0	0.40	0.57
24年度	7,246	25.0	8,062	▲ 8.5	0.90	19,489	38.7	30,457	▲ 12.6	17.5	0.64	0.69
25年度	7,405	2.2	7,335	▲ 9.0	1.01	20,160	3.4	27,676	▲ 9.1	16.6	0.73	0.86
26年度	7,549	1.9	6,848	▲ 6.6	1.10	20,741	2.9	25,330	▲ 8.5	17.9	0.82	1.00
27年度	7,095	▲ 6.0	6,704	▲ 2.1	1.06	19,223	▲ 7.3	24,416	▲ 3.6	17.9	0.79	1.05
28年度	7,461	5.2	6,321	▲ 5.7	1.18	20,263	5.4	22,785	▲ 6.7	17.9	0.89	1.17
28年 8月	574	28.7	507	▲ 1.4	1.13	1,679	7.6	1,849	▲ 10.1	18.9	0.91	1.18
9月	646	19.2	513	▲ 1.9	1.26	1,743	13.2	1,885	▲ 5.7	17.9	0.92	1.22
10月	648	▲ 13.4	499	▲ 16.7	1.30	1,691	3.0	1,857	▲ 8.7	17.7	0.91	1.23
11月	572	11.5	499	5.5	1.15	1,692	1.6	1,787	▲ 7.7	18.2	0.95	1.25
12月	531	8.1	381	▲ 9.1	1.39	1,616	3.9	1,656	▲ 9.8	17.6	0.98	1.26
29年 1月	743	13.6	516	▲ 3.2	1.44	1,724	13.5	1,714	▲ 6.6	18.7	1.01	1.25
2月	722	21.8	592	4.2	1.22	1,900	19.0	1,829	▲ 4.0	19.5	1.04	1.26
3月	684	14.4	564	▲ 12.6	1.21	1,990	19.3	1,932	▲ 7.5	19.6	1.03	1.25
4月	731	26.3	623	▲ 11.3	1.17	1,896	19.1	1,947	▲ 10.5	20.4	0.97	1.21
5月	659	29.5	521	▲ 8.8	1.26	1,849	24.5	1,896	▲ 12.2	20.7	0.98	1.23
6月	751	26.4	474	▲ 4.4	1.58	1,975	27.7	1,845	▲ 9.6	21.0	1.07	1.29
7月	610	▲ 7.4	449	▲ 6.7	1.36	1,898	18.3	1,737	▲ 8.5	20.2	1.09	1.34
8月	805	40.2	511	0.8	1.58	2,016	20.1	1,764	▲ 4.6	19.1	1.14	1.41
平成29年4月～ 当月までの累計	3,556	22.0	2,578	▲ 6.5	1.38	9,634	21.8	9,189	▲ 9.2	20.3	1.05	

区分 年度 ・月	③ 就職				④ 雇用保険(基本手当)				ハローワーク別有効求人倍率 (29. 8月 常用)
	e就職件数		前年 同月比	就職率 e÷b	受給資格決定		受給者実人員		
	うち 雇用保険	件			件	前年 同月比	実人員	前年 同月比	
単位	件	件	%	%	件	%	人	%	
23年度	2,768	852	1.3	31.4	2,853	▲ 6.7	11,073	▲ 12.3	
24年度	2,583	893	▲ 6.7	32.0	2,712	▲ 4.9	9,105	▲ 17.8	
25年度	2,447	768	▲ 5.3	33.4	2,472	▲ 8.8	8,721	▲ 4.2	
26年度	2,380	751	▲ 2.7	34.8	2,358	▲ 4.6	7,698	▲ 11.7	
27年度	2,374	756	▲ 0.3	35.4	2,226	▲ 5.6	7,092	▲ 7.9	
28年度	2,187	713	▲ 7.9	34.6	2,218	▲ 0.4	6,785	▲ 4.3	
28年 8月	164	70	▲ 6.8	32.3	173	0.0	660	1.5	
9月	198	57	10.6	38.6	160	8.1	590	▲ 5.0	
10月	177	55	▲ 4.8	35.5	178	▲ 18.3	564	▲ 3.4	
11月	173	72	▲ 8.9	34.7	161	9.5	566	0.0	
12月	142	44	▲ 9.6	37.3	110	▲ 8.3	516	▲ 7.2	
29年 1月	136	42	▲ 12.8	26.4	192	15.0	503	▲ 7.2	
2月	173	59	0.6	29.2	179	7.2	524	▲ 4.7	
3月	238	64	4.4	42.2	157	0.0	520	▲ 3.0	
4月	209	71	2.5	33.5	319	8.1	502	0.6	
5月	199	74	2.1	38.2	209	▲ 19.3	578	▲ 2.7	
6月	191	74	▲ 13.2	40.3	193	▲ 5.9	582	▲ 8.1	
7月	172	59	3.0	38.3	168	12.8	591	▲ 4.1	
8月	150	43	▲ 8.5	29.4	170	▲ 1.7	643	▲ 2.6	
平成29年4月～ 当月までの累計	921	321	▲ 3.1	35.7	1,059	▲ 2.0	2,896	▲ 3.5	



# 最近の雇用失業情勢 (No. 3)

(高年齢者・パート)

ハローワーク 新津

区分 年度・月		高年齢者の職業紹介状況 (常用)									パートの職業紹介状況										
		新規求職			有効求職			就職			新規			有効			就職				
		求職者数	前年同月比	全数に占める割合	求職者数	前年同月比	全数に占める割合	就職件数	うち 雇保	前年同月比	就職率	求人数	求職者数	求人倍率	求人数	求職者数	求人倍率	就職件数	うち 雇保	前年同月比	
人	%	%	人	%	%	人	人	%	%	人	人	%	人	人	%	人	人	%			
平成 24 年度	単位	1,124	1.2	13.9	5,318	▲ 10.3	17.5	243	96	7.5	21.6	5,233	3,401	1.54	13,577	12,738	1.07	1,726	320	▲ 3.4	
平成 25 年度		928	▲ 17.4	12.7	4,603	▲ 13.4	16.6	240	74	▲ 1.2	25.9	5,681	3,193	1.78	15,117	12,509	1.21	1,627	324	▲ 5.7	
平成 26 年度		1,035	11.5	12.7	4,523	▲ 1.7	17.9	245	95	2.1	23.7	5,848	3,152	1.86	15,954	11,876	1.34	1,521	318	▲ 6.5	
平成 27 年度		1,104	6.7	12.7	4,661	3.1	17.9	277	95	13.1	25.1	5,715	2,948	1.94	15,313	11,013	1.39	1,468	279	▲ 3.5	
平成 28 年度		1,021	▲ 7.5	12.7	4,290	▲ 8.0	17.9	223	75	▲ 19.5	21.8	6,443	2,782	2.32	17,784	10,758	1.65	1,415	311	▲ 3.6	
平成 28 年度	4月	133	▲ 13.6	18.9	436	1.2	20.0	28	7	27.3	21.1	484	344	1.41	1,463	1,027	1.42	158	22	▲ 16.4	
	5月	69	▲ 22.5	12.1	409	▲ 4.7	18.9	17	4	▲ 43.3	24.6	643	284	2.26	1,430	1,066	1.34	136	24	3.0	
	6月	80	1.3	16.1	390	▲ 6.5	19.1	17	6	▲ 45.2	21.3	448	226	1.98	1,427	1,036	1.38	161	53	17.5	
	7月	85	3.7	17.7	367	▲ 6.6	19.3	12	4	▲ 55.6	14.1	548	183	2.99	1,502	910	1.65	135	33	4.7	
	8月	54	▲ 37.9	10.7	350	▲ 9.6	18.9	20	12	11.1	37.0	678	188	3.61	1,571	853	1.84	71	19	▲ 24.5	
	9月	75	▲ 15.7	14.6	337	▲ 12.7	17.9	16	6	23.1	21.3	574	226	2.54	1,636	855	1.91	103	21	▲ 13.4	
	上半期計	496	▲ 14.5	15.2	2,289	▲ 6.3	19.1	110	39	▲ 22.0	22.2	3,375	1,451	2.33	9,029	5,747	1.57	764	172	▲ 4.5	
	10月	80	▲ 8.0	16.0	328	▲ 14.1	17.7	20	6	▲ 9.1	25.0	412	217	1.90	1,530	856	1.79	84	16	▲ 43.6	
	11月	81	12.5	16.2	325	▲ 8.5	18.2	22	12	▲ 4.3	27.2	609	210	2.90	1,470	847	1.74	96	27	12.9	
	12月	64	▲ 17.9	16.8	292	▲ 18.4	17.6	11	3	▲ 42.1	17.2	457	162	2.82	1,404	781	1.80	109	23	22.5	
	29年 1月	99	20.7	19.2	321	▲ 9.8	18.7	16	2	▲ 20.0	16.2	457	223	2.05	1,410	784	1.80	90	23	36.4	
	2月	105	10.5	17.7	356	▲ 3.3	19.5	20	10	▲ 9.1	19.0	629	255	2.47	1,449	837	1.73	118	24	24.2	
3月	96	▲ 12.7	17.0	379	▲ 5.0	19.6	24	3	▲ 20.0	25.0	504	264	1.91	1,492	906	1.65	154	26	▲ 16.3		
下半期計	525	0.2	17.2	2,001	▲ 9.8	18.6	113	36	▲ 16.9	21.5	3,068	1,331	2.31	8,755	5,011	1.75	651	139	▲ 2.5		
平成 29 年度	29年 4月	123	▲ 7.5	19.7	398	▲ 8.7	20.4	34	17	21.4	27.6	539	344	1.57	1,533	966	1.59	171	30	8.2	
	5月	111	60.9	21.3	393	▲ 3.9	20.7	29	17	70.6	26.1	610	290	2.10	1,454	987	1.47	153	28	12.5	
	6月	83	3.8	17.5	387	▲ 0.8	21.0	31	8	82.4	37.3	541	248	2.18	1,507	965	1.56	131	23	▲ 18.6	
	7月	73	▲ 14.1	16.3	351	▲ 4.4	20.2	33	15	175.0	45.2	518	207	2.50	1,547	886	1.75	122	23	▲ 9.6	
	8月	75	38.9	14.7	337	▲ 3.7	19.1	22	4	10.0	29.3	658	224	2.94	1,570	881	1.78	103	20	45.1	
	9月																				
	上半期計																				
	10月																				
	11月																				
	12月																				
	30年 1月																				
	2月																				
3月																					
下半期計																					
本年累計	465		18.0	1,866		20.3	149	61		32.0	2,866	1,313	2.18	7,611	4,685	1.62	680	124			
前年同期	421		15.3	1,952		19.3	94	33		22.3	2,801	1,225	2.29	7,393	4,892	1.51	661	151			
増減数	44			▲ 86		1.0	55	28		9.7	65	88		218	▲ 207	0.1	19	▲ 27			
増減率	10.5			▲ 4.4			58.5	84.8			2.3	7.2		2.9	▲ 4.2		2.9	▲ 17.9			

注) 高年齢者 (55才以上) の職業紹介状況は、臨時・季節及びパートを除く。

# 新規求人・新規求職の動向

ハローワーク新津

## 1 新規求人の動向

### ①新規求人の産業別状況

産業分類	28年度		29年度		
	4月～累計	8月	前年同月比	4月～累計	前年累計比
建設業	329	71	24.6	442	34.3
製造業	998	203	▲ 13.2	1,005	0.7
食料品製造業	427	90	▲ 34.3	402	▲ 5.9
繊維工業	177	31	14.8	136	▲ 23.2
非鉄金属製造業	0	0	-	3	-
金属製品製造業	103	20	▲ 20.0	87	▲ 15.5
はん用機械器具製造業	4	4	-	15	275.0
生産用機械器具製造業	0	0	-	1	-
業務用機械器具製造業	9	0	▲ 100.0	4	▲ 55.6
電子部品・デバイス製造業	34	6	20.0	43	26.5
電気機械器具製造業	54	16	60.0	79	46.3
運輸業	229	68	172.0	295	28.8
卸売・小売業	2,316	610	11.9	2,498	7.9
飲食店・宿泊業	190	56	12.0	211	11.1
医療・福祉	976	250	47.1	1,172	20.1
サービス業	242	68	38.8	305	26.0
合計	5,804	1,492	16.6	6,566	13.1
常用	2,915	805	40.2	3,556	22.0
臨時・季節	88	29	-	144	-
パートタイム	2,801	658	▲ 2.9	2,866	2.3

## 2 新規求職の動向

### ①新規求職者の常用・臨時季節・パート別状況

項目	28年度		29年度		
	4月～累計	8月	前年同月比	4月～累計	前年累計比
合計	3,991	735	▲ 7.5	3,902	▲ 2.2
常用	2,757	511	▲ 11.3	2,578	▲ 6.5
臨時・季節	9	0	-	11	-
パートタイム	1,225	224	19.1	1,313	7.2

### ②新規常用求職者の態様別状況

項目	28年度		29年度		
	4月～累計	8月	前年同月比	4月～累計	前年累計比
合計	2,757	511	0.8	2,578	▲ 6.5
在職求職者	1,065	226	0.4	971	▲ 8.8
離職者	1,493	248	1.6	1,430	▲ 4.2
定年到達者	52	8	60.0	61	17.3
事業主都合	378	50	0.0	355	▲ 6.1
うち企業整備	20	5	▲ 16.7	119	495.0
自己都合	1,020	185	2.2	988	▲ 3.1
無業者	199	37	▲ 2.6	177	▲ 11.1

### ③新規常用求職者の年齢別状況

項目	28年度		29年度		
	4月～累計	8月	前年同月比	4月～累計	前年累計比
合計	2,757	511	0.8	2,578	▲ 6.5
～24歳	403	78	13.0	412	2.2
25～34歳	759	150	▲ 2.6	654	▲ 13.8
35～44歳	684	119	▲ 13.1	573	▲ 16.2
45～54歳	490	89	▲ 4.3	474	▲ 3.3
55～64歳	321	58	23.4	366	14.0
65歳～	100	17	142.9	99	▲ 1.0

産業別新規求人数（全数）

平成29年度 8月

ハローワーク 新 津

産業分類	当月新規求人		平成29年度												本年度累計	
	求人数	前年同月比	4月	5月	6月	7月	8月	9月	10月	11月	12月	1月	2月	3月	求人数	前年同期比
農、林、漁業	8	166.7	10	6	11	13	8								48	41.2
鉱業、採石業、砂利採取業	2	-	0	1	0	0	2								3	-
建設業	71	24.6	103	69	95	104	71								442	34.3
製造業	203	▲ 13.2	233	141	262	166	203								1,005	0.7
食料品製造業	90	▲ 34.3	115	51	58	88	90								402	▲ 5.9
飲料・たばこ・飼料製造業	0	-	3	0	0	0	0								3	▲ 25.0
繊維工業	31	14.8	14	16	65	10	31								136	▲ 23.2
木材・木製品製造業（家具を除く）	0	▲ 100.0	0	0	1	0	0								1	▲ 83.3
家具・装備品製造業	4	-	2	5	0	0	4								11	▲ 21.4
パルプ・紙・紙加工品製造業	0	▲ 100.0	1	0	1	3	0								5	▲ 28.6
印刷・同関連業	7	40.0	0	3	5	4	7								19	0.0
化学工業	2	-	0	0	0	1	2								3	-
石油製品・石炭製品製造業	0	-	0	0	2	0	0								2	-
プラスチック製品製造業（別掲を除く）	1	0.0	1	0	4	2	1								8	700.0
ゴム製品製造業	4	-	2	1	0	0	4								7	-
窯業・土石製品製造業	2	▲ 33.3	7	1	2	4	2								16	33.3
鉄鋼業	3	50.0	4	6	6	8	3								27	125.0
非鉄金属製造業	0	-	0	1	1	1	0								3	-
金属製品製造業	20	▲ 20.0	20	4	23	20	20								87	▲ 15.5
はん用機械器具生産業	4	-	2	4	4	1	4								15	275.0
生産用機械器具生産業	0	-	0	1	0	0	0								1	-
業務用機械器具生産業	0	▲ 100.0	1	0	1	2	0								4	▲ 55.6
電子部品・デバイス・回路製造業	6	20.0	2	3	1	6	6								43	26.5
電気機械器具製造業	16	60.0	21	14	14	14	16								79	46.3
情報通信機械器具製造業	0	▲ 100.0	0	0	1	0	0								1	0.0
輸送用機械器具製造業	3	▲ 72.7	12	31	67	2	3								115	29.2
その他の製造業	10	900.0	1	0	6	0	10								17	▲ 32.0
電気・ガス・熱供給・水道業	1	0.0	0	2	0	1	1								4	▲ 33.3
情報通信業	65	0.0	1	65	0	0	65								131	▲ 3.7
運輸業、郵便業	68	172.0	55	61	34	77	68								295	28.8
卸売業、小売業	610	11.9	458	513	549	368	610								2,498	7.9
卸売業	28	▲ 24.3	11	23	43	24	28								129	▲ 0.8
小売業	582	14.6	447	490	506	344	582								2,369	8.4
金融業、保険業	8	100.0	6	6	1	15	8								36	80.0
不動産業、物品賃貸業	1	▲ 80.0	1	0	0	3	1								5	▲ 66.7
学術研究、専門・技術サービス業	11	▲ 21.4	4	19	16	8	11								58	26.1
宿泊業、飲食サービス業	56	12.0	18	59	49	29	56								211	11.1
生活関連サービス業、娯楽業	46	39.4	73	38	26	51	46								234	40.1
教育、学習支援業	8	▲ 42.9	18	4	1	6	8								37	▲ 24.5
医療・福祉	250	47.1	243	225	185	269	250								1,172	20.1
複合サービス事業	10	150.0	4	35	7	6	10								62	113.8
サービス業	68	38.8	79	29	63	66	68								305	26.0
公務・その他	6	▲ 14.3	5	5	1	3	6								20	▲ 9.1
合 計	1,492	16.6	1,311	1,278	1,300	1,185	1,492								6,566	13.1

注）「求人数」にはパートを含む

## 求人・求職バランスシート

29年8月

職業別	雇用形態・ 年齢	常 用					常用的パート						
		合計	24歳 以下	25～ 34歳	35～ 44歳	45～ 54歳	55歳 以上	合計	24歳 以下	25～ 34歳	35～ 44歳	45～ 54歳	55歳 以上
合 計	有効求人	2,016	464	471	384	332	365	1,359	242	245	245	245	382
	有効求職	1,764	242	463	377	345	337	874	47	123	179	137	388
	求人倍率	<b>1.14</b>	<b>1.92</b>	<b>1.02</b>	<b>1.02</b>	<b>0.96</b>	<b>1.08</b>	<b>1.55</b>	<b>5.15</b>	<b>1.99</b>	<b>1.37</b>	<b>1.79</b>	<b>0.98</b>
専門・ 技術職	有効求人	366	77	77	74	69	69	86	16	16	16	16	22
	有効求職	168	19	58	42	26	23	74	3	15	15	17	24
	求人倍率	<b>2.18</b>	<b>4.05</b>	<b>1.33</b>	<b>1.76</b>	<b>2.65</b>	<b>3.00</b>	<b>1.16</b>	<b>5.33</b>	<b>1.07</b>	<b>1.07</b>	<b>0.94</b>	<b>0.92</b>
事務職	有効求人	134	32	32	26	23	21	91	13	13	13	13	39
	有効求職	393	58	113	92	86	44	176	5	25	64	32	50
	求人倍率	<b>0.34</b>	<b>0.55</b>	<b>0.28</b>	<b>0.28</b>	<b>0.27</b>	<b>0.48</b>	<b>0.52</b>	<b>2.60</b>	<b>0.52</b>	<b>0.20</b>	<b>0.41</b>	<b>0.78</b>
販売職	有効求人	412	104	102	74	64	68	670	122	123	123	123	179
	有効求職	140	25	37	27	30	21	67	6	16	13	9	23
	求人倍率	<b>2.94</b>	<b>4.16</b>	<b>2.76</b>	<b>2.74</b>	<b>2.13</b>	<b>3.24</b>	<b>10.00</b>	<b>20.33</b>	<b>7.69</b>	<b>9.46</b>	<b>13.67</b>	<b>7.78</b>
サービス職	有効求人	260	49	52	49	47	63	243	44	44	44	44	67
	有効求職	180	27	44	45	40	24	127	3	19	25	17	63
	求人倍率	<b>1.44</b>	<b>1.81</b>	<b>1.18</b>	<b>1.09</b>	<b>1.18</b>	<b>2.63</b>	<b>1.91</b>	<b>14.67</b>	<b>2.32</b>	<b>1.76</b>	<b>2.59</b>	<b>1.06</b>
保安職	有効求人	27	4	5	5	5	8	12	2	2	2	2	4
	有効求職	21	2	2	2	4	11	10	0	0	0	0	10
	求人倍率	<b>1.29</b>	<b>2.00</b>	<b>2.50</b>	<b>2.50</b>	<b>1.25</b>	<b>0.73</b>	<b>1.20</b>	-	-	-	-	<b>0.40</b>
生産工程	有効求人	395	96	100	73	60	66	65	12	12	12	12	17
	有効求職	323	53	94	66	59	51	79	6	11	14	8	40
	求人倍率	<b>1.22</b>	<b>1.81</b>	<b>1.06</b>	<b>1.11</b>	<b>1.02</b>	<b>1.29</b>	<b>0.82</b>	<b>2.00</b>	<b>1.09</b>	<b>0.86</b>	<b>1.50</b>	<b>0.43</b>
輸送・ 機械運転	有効求人	128	29	30	26	21	22	28	5	5	5	5	8
	有効求職	93	7	10	20	20	36	19	0	0	0	1	18
	求人倍率	<b>1.38</b>	<b>4.14</b>	<b>3.00</b>	<b>1.30</b>	<b>1.05</b>	<b>0.61</b>	<b>1.47</b>	-	-	-	<b>5.00</b>	<b>0.44</b>
建設・ 採掘	有効求人	157	43	41	29	21	23	1	1	0	0	0	0
	有効求職	69	9	14	10	9	27	7	0	0	0	1	6
	求人倍率	<b>2.28</b>	<b>4.78</b>	<b>2.93</b>	<b>2.90</b>	<b>2.33</b>	<b>0.85</b>	<b>0.14</b>	-	-	-	<b>0.00</b>	<b>0.00</b>
運搬・ 清掃・ 包装等	有効求人	106	24	25	20	17	20	140	25	25	25	25	40
	有効求職	310	26	77	57	58	92	277	15	30	43	47	142
	求人倍率	<b>0.34</b>	<b>0.92</b>	<b>0.32</b>	<b>0.35</b>	<b>0.29</b>	<b>0.22</b>	<b>0.51</b>	<b>1.67</b>	<b>0.83</b>	<b>0.58</b>	<b>0.53</b>	<b>0.28</b>

(注)「職業」の合計欄には、「管理職」「農林漁業職」「職業分類不能」を含む。

(注)新規学卒及びパートタイムを除いた常用及び常用的パートについて計上してある。

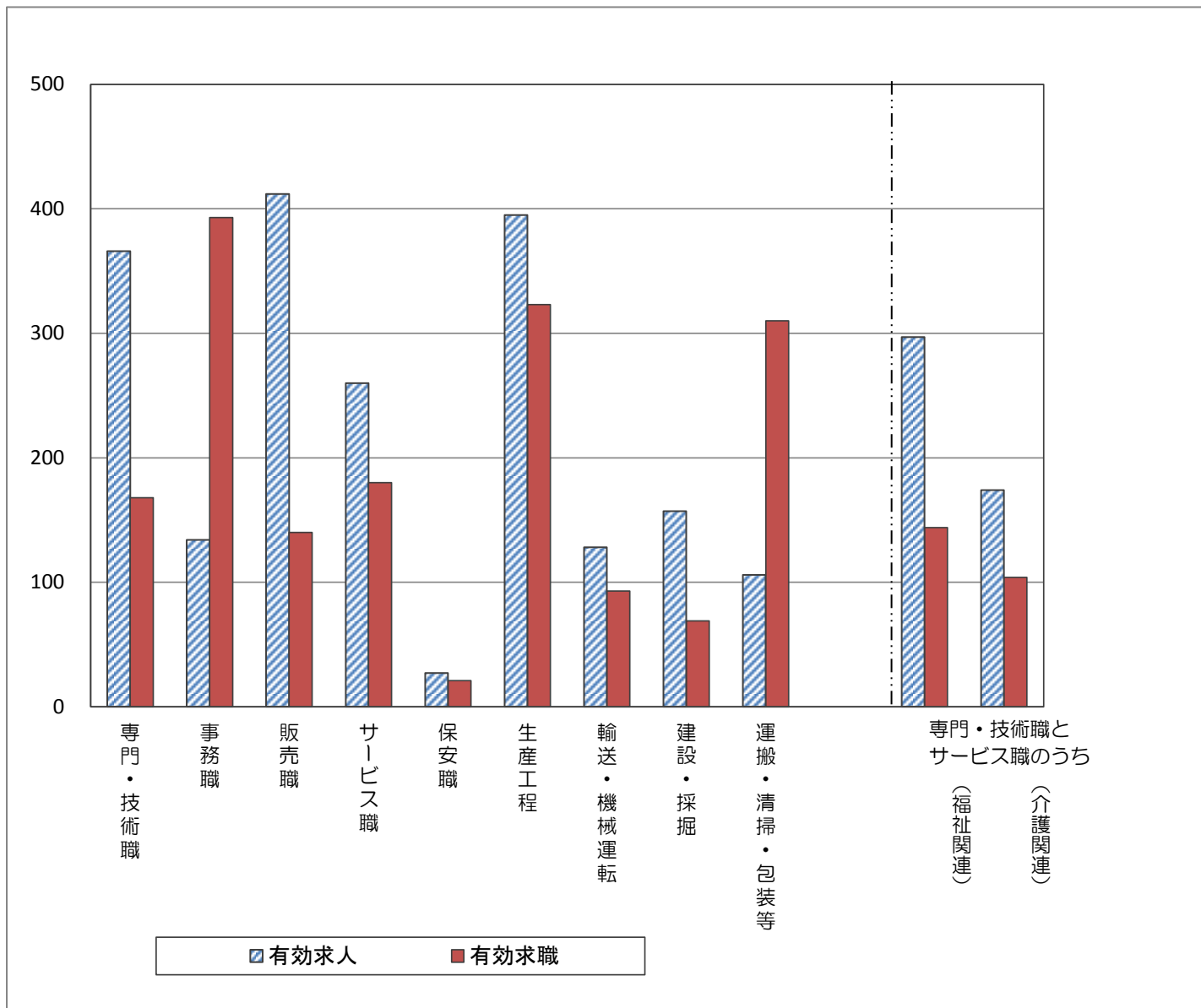
「-」は「表示できない」を表している。

(注)新職業分類(平成23年改訂)「厚生労働省編職業分類」に基づく区分による。



# 求人・求職バランスシート(常用)

29年8月



※求人数・求職数は左目盛(人)、求人倍率は右目盛(倍)

	専門・技術職	事務職	販売職	サービス職	保安職	生産工程	輸送・機械運転	建設・採掘	運搬・清掃・包装等	(福祉関連)	(介護関連)
有効求人	366	134	412	260	27	395	128	157	106	297	174
有効求職	168	393	140	180	21	323	93	69	310	144	104
求人倍率	2.18	0.34	2.94	1.44	1.29	1.22	1.38	2.28	0.34	2.06	1.67

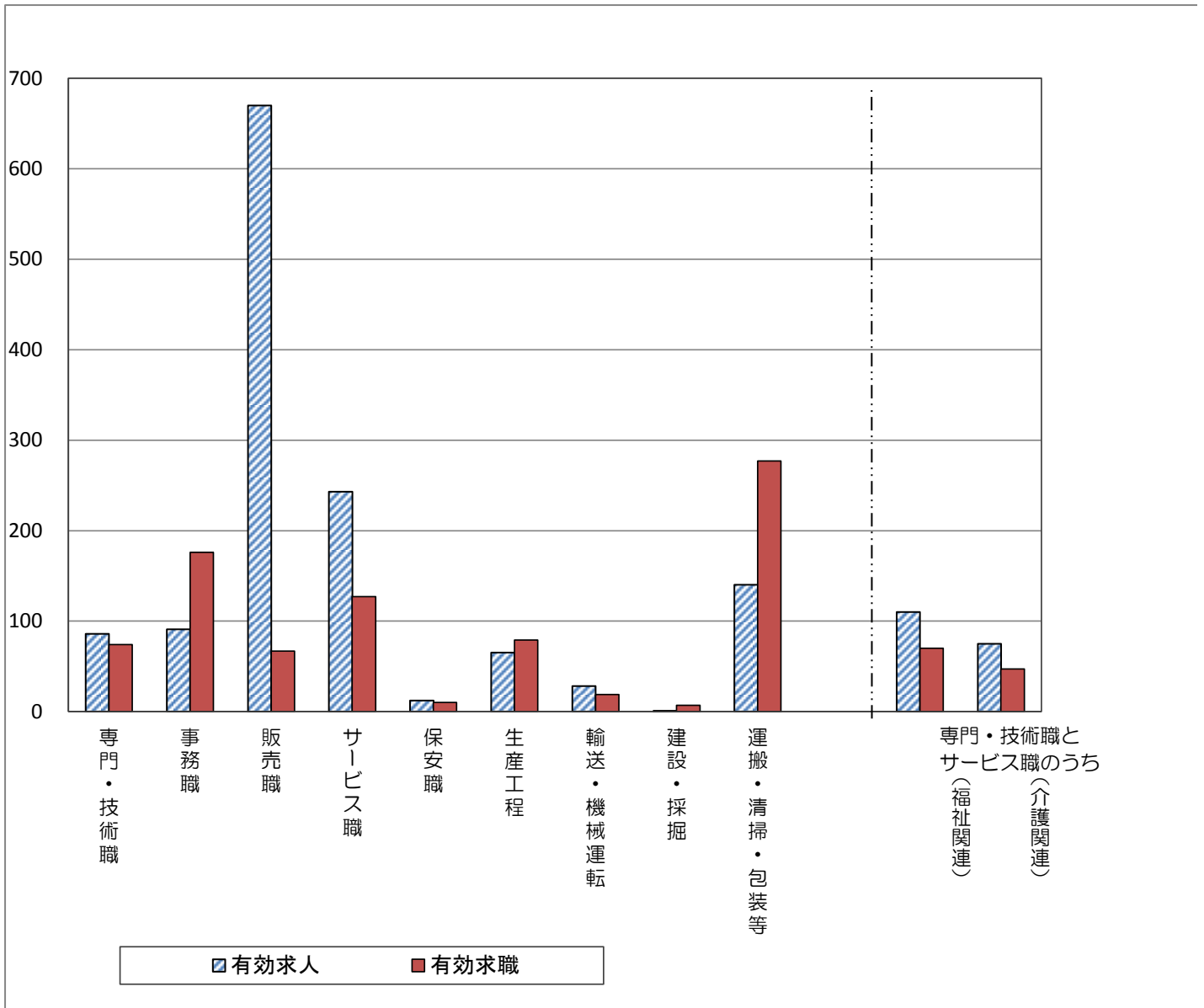
(注)「職業」の合計欄には、「管理職」「農林漁業職」「職業分類不能」を含む。

(注)新規学卒及びパートタイムを除いた常用及び常用的パートについて計上してある。

(注)新職業分類(平成23年改訂)「厚生労働省編職業分類」に基づく区分による。

# 求人・求職バランスシート(常用的パート)

29年8月



※求人数・求職数は左目盛(人)、求人倍率は右目盛(倍)

	専門・技術職	事務職	販売職	サービス職	保安職	生産工程	輸送・機械運転	建設・採掘	運搬・清掃・包装等	(福祉関連)	(介護関連)
有効求人	86	91	670	243	12	65	28	1	140	110	75
有効求職	74	176	67	127	10	79	19	7	277	70	47
求人倍率	1.16	0.52	10.00	1.91	1.20	0.82	1.47	0.14	0.51	1.57	1.60

(注)「職業」の合計欄には、「管理職」「農林漁業職」「職業分類不能」を含む。

(注)新規学卒及びパートタイムを除いた常用及び常用的パートについて計上してある。

(注)新職業分類(平成23年改訂)「厚生労働省編職業分類」に基づく区分による。

## 求人募集賃金・求職者希望賃金情報

29年8月

(単位:円)

雇用形態・求人 求職別		常 用				常用的パート			
		求人募集賃金		求職者希望賃金		求人募集賃金		求職者希望賃金	
		上限平均	下限平均	男	女	上限平均	下限平均	男	女
職業・年齢別		上限平均	下限平均	男	女	上限平均	下限平均	男	女
計		251,246	189,683	191,962	167,591	917	863	1,002	823
職 業 別	専門・技術職	294,392	199,985	215,217	175,333	1,526	1,260	2,000	977
	事務職	212,584	163,217	210,556	152,785	883	824	1,067	841
	販売職	272,505	222,105	200,417	150,714	866	843	883	784
	サービス職	225,929	168,406	171,053	152,647	926	819	806	825
	保安職	204,580	162,385	173,333	150,000	1,173	1,111	731	-
	生産工程	209,381	158,560	189,324	221,316	819	783	764	799
	輸送・機械運転	250,375	194,755	192,500	-	898	857	1,877	-
	建設・採掘	270,735	177,808	208,182	-	-	-	769	-
	運搬・清掃・包装等	196,550	170,862	171,000	153,684	834	822	804	781
	年 齢 別	24歳以下	249,415	188,774	170,732	146,774	916	860	-
25～34歳		251,694	189,913	186,714	193,836	918	863	-	809
35～44歳		253,091	190,584	203,621	154,364	918	863	860	815
45～54歳		255,024	192,166	205,000	159,000	918	863	790	841
55歳以上		247,486	187,253	191,200	158,095	915	861	1,040	834

(注) 「求人募集賃金」は、1カ月間に受理した求人賃金(基本給+定期的に支払われる手当、時間外手当含まず)の平均値である。

(注) 「求職者希望賃金」は、1カ月間に新たに求職申込をした者の希望賃金の平均値である。

(注) 新職業分類(平成23年改訂「厚生労働省編職業分類」)に基づく区分による。

## 中途採用者採用時賃金情報

平成29年4月～6月分

(月額、単位：千円)

性・職業・規模別		年齢別	合計	年齢別									
				～19歳	20歳～	25歳～	30歳～	35歳～	40歳～	45歳～	50歳～	55歳～	60歳～
男	計		221	185	188	207	235	243	232	258	244	215	219
	職業別	専門・技術職	246	158	182	226	321	255	212	314	281	248	227
		事務職	246	-	162	204	224	251	297	485	369	0	319
		販売職	235	185	201	217	233	244	254	278	300	205	0
		サービス職	192	0	159	170	189	213	203	202	216	215	192
		保安職	130	-	0	-	-	0	0	-	130	0	0
		運輸職	201	180	168	260	221	244	259	252	216	174	161
		技能工、製造職	214	197	196	201	222	249	226	219	231	209	214
	規模別	29人以下	213	177	182	194	229	247	226	235	245	199	198
		30～299人	219	0	180	207	202	231	224	295	213	280	258
300人以上		239	197	202	221	268	255	262	258	286	260	0	
女	計		189	160	181	198	202	182	184	189	206	188	209
	職業別	専門・技術職	241	160	212	254	233	223	237	281	300	226	260
		事務職	171	0	165	183	215	162	140	147	203	215	130
		販売職	185	0	193	219	166	0	130	189	175	220	0
		サービス職	163	0	163	152	161	153	191	160	185	155	0
		保安職	0	-	-	0	-	0	-	-	-	-	-
		運輸職	129	0	0	159	0	0	0	0	0	100	-
		技能工、製造職	161	0	166	191	155	164	159	143	145	0	123
	規模別	29人以下	172	0	164	173	193	155	168	173	204	185	121
		30～299人	190	160	180	211	207	198	165	184	187	167	258
300人以上		234	0	203	225	214	210	286	243	302	282	418	

(注)常用労働者として中途採用された者(新規学卒者含まず)の採用時の賃金の平均値です(基本給定期的に支払われる手当を含み、賞与・時間外手当等を含みません)。