

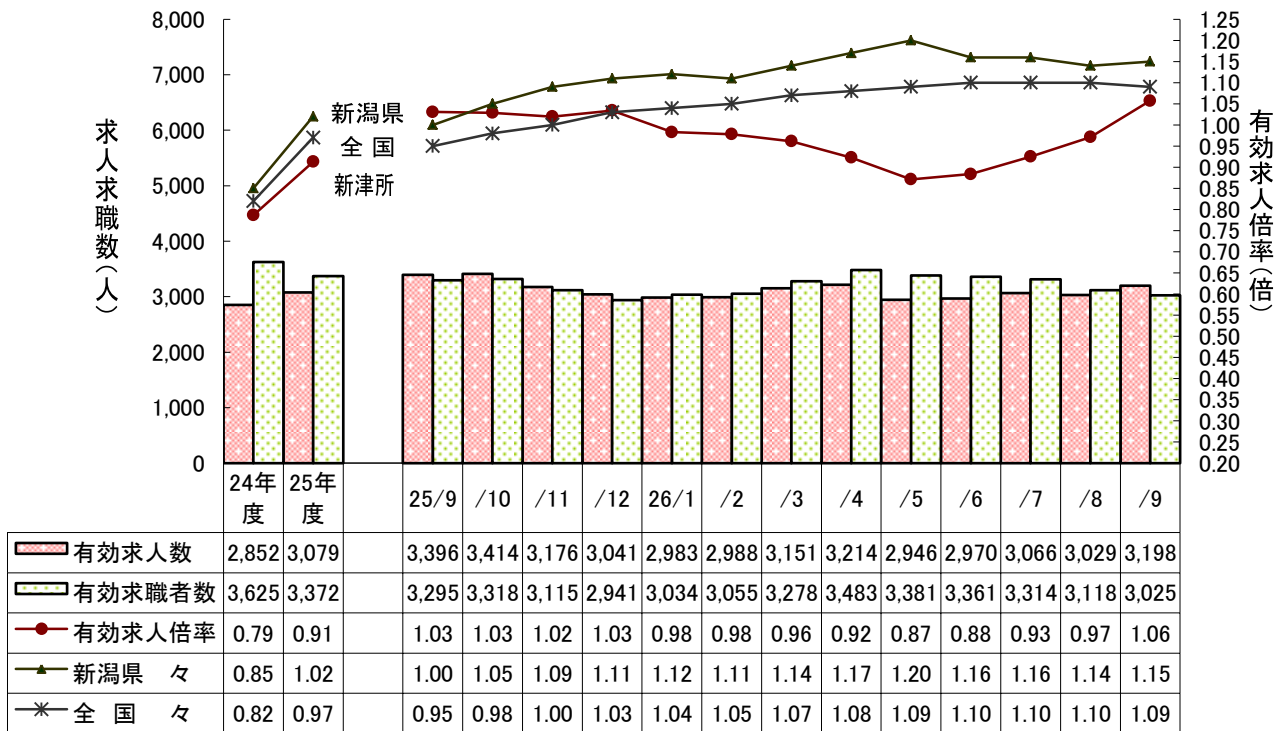
# 雇用統計

## 11月号

### 26.9月の主な雇用動向（全数）

新規求人	1,201人で、前年同月比 0.7% の減少。2ヶ月連続の減少。	↓
有効求人	3,198人で、 々 5.8% の減少。2ヶ月連続の減少。	↓
新規求職	803人で、 々 3.6% の減少。3ヶ月連続の減少。	↓
有効求職	3,025人で、 々 8.2% の減少。42ヶ月連続の減少。	↓
就職件数	322人で、 々 14.4% の減少。3ヶ月連続の減少。	↓
有効求人倍率	1.06倍 で、前年同月(1.03倍) より0.03ポイント上昇。前月(0.97倍)より 0.09ポイント増加。	↑

### 有効求人・求職・求人倍率のうごき（全数）



※年度の数値は月平均数値。また、新潟県、全国の有効求人倍率は季節調整済みの数値



新津職安管内雇用対策協議会  
ハローワーク新津

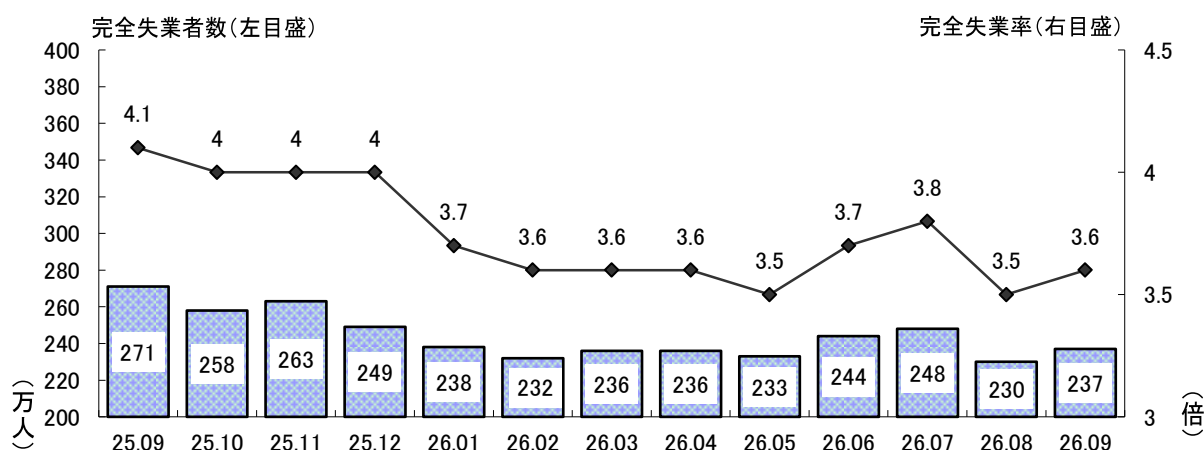
Tel 0250(22)2233  
Fax 0250(22)7925

## 目 次

1 最近の雇用失業情勢	NO. 1 全数	.....	1p
2 最近の雇用失業情勢	NO. 2 常用	.....	2p
3 最近の雇用失業情勢	NO. 3 高年齢者・パート	.....	3p
4 新規求人・求職の動向		.....	4p
5 産業別 新規求人数(全数)		.....	5p
6 求人・求職バランスシート		.....	6p
7 求人・求職バランスシートグラフ(常用)		.....	7p
8 求人・求職バランスシートグラフ(パート)		.....	8p
9 求人募集賃金・求職者希望賃金情報(常用)		.....	9p
10 中途採用者採用時賃金情報		.....	10p

### 完全失業率のうごき

全国の状況					新潟県の状況		
	失業率	失業者数	前月差	前年同月差		失業率	前年同期差
26. 7月	3.8	248万人	4万人	▲12万人	25.7~9月	3.4	▲0.1
26. 8月	3.5	230万人	▲18万人	▲25万人	25.10~12月	3.3	0.0
26. 9月	3.6	237万人	7万人	▲34万人	26.1~3月	3.6	▲0.2

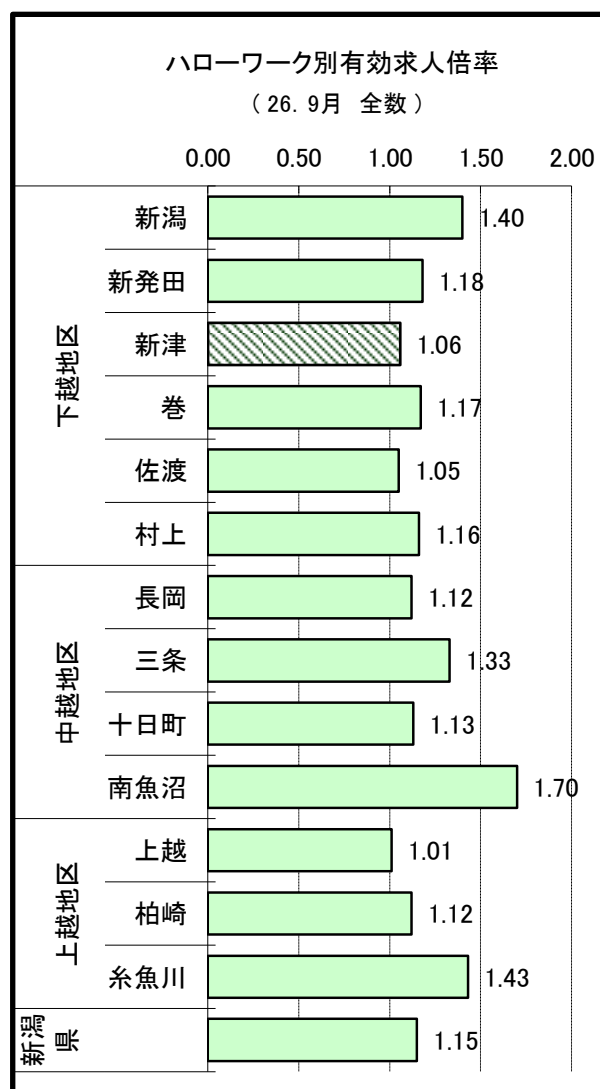


最近の雇用失業情勢 (NO. 1)  
(パートを含む全数)

ハローワーク新津

区分 年度・月	① 新規					② 有効						
	a 求人		b 求職		新規求 人倍率 a÷b	c 求人		d 求職		有効求人倍率		
	求人数	前年 同月比	求職 者数	前年 同月比		求人数	前年 同月比	求職 者数	前年 同月比	当所 c÷d	新潟県 (季節調整値)	全国 (同左)
単位 人	%	人	%	倍	人	%	人	%	倍	倍	倍	
20年度	10,318	▲ 15.7	12,557	10.7	0.82	26,816	▲ 17.4	44,429	8.7	0.60	0.45	0.77
21年度	7,810	▲ 24.3	12,993	3.5	0.60	18,290	▲ 31.8	51,393	15.7	0.36	0.45	0.45
22年度	9,150	17.2	12,986	▲ 0.1	0.70	22,572	23.4	49,703	▲ 3.3	0.45	0.59	0.56
23年度	10,373	13.4	12,550	▲ 3.4	0.83	25,328	12.2	48,313	▲ 2.8	0.52	0.71	0.68
24年度	12,999	25.3	11,657	▲ 7.1	1.12	34,224	35.1	43,504	▲ 10.0	0.79	0.85	0.82
25年度	13,706	5.4	10,699	▲ 8.2	1.28	36,942	7.9	40,463	▲ 7.0	0.91	1.02	0.97
25年 9月	1,210	▲ 15.7	833	▲ 7.8	1.45	3,396	7.8	3,295	▲ 6.3	1.03	1.00	0.95
10月	1,327	13.9	948	▲ 10.1	1.40	3,414	7.0	3,318	▲ 8.2	1.03	1.05	0.98
11月	1,098	23.5	686	▲ 24.4	1.60	3,176	5.4	3,115	▲ 11.4	1.02	1.09	1.00
12月	968	▲ 4.5	723	2.0	1.34	3,041	11.9	2,941	▲ 10.3	1.03	1.11	1.03
26年 1月	1,229	13.1	979	▲ 12.5	1.26	2,983	15.1	3,034	▲ 10.7	0.98	1.12	1.04
2月	1,083	▲ 12.7	860	▲ 4.6	1.26	2,988	0.7	3,055	▲ 10.0	0.98	1.11	1.05
3月	1,176	8.4	916	▲ 10.6	1.28	3,151	4.3	3,278	▲ 10.1	0.96	1.14	1.07
4月	1,266	23.6	1,168	▲ 9.9	1.08	3,214	8.8	3,483	▲ 11.7	0.92	1.17	1.08
5月	928	▲ 8.8	869	▲ 14.0	1.07	2,946	8.0	3,381	▲ 13.5	0.87	1.20	1.09
6月	1,096	▲ 1.4	843	3.4	1.30	2,970	4.5	3,361	▲ 8.1	0.88	1.16	1.10
7月	1,360	6.6	856	▲ 2.8	1.59	3,066	1.3	3,314	▲ 7.5	0.93	1.16	1.10
8月	992	▲ 16.4	687	▲ 8.5	1.44	3,029	▲ 6.6	3,118	▲ 6.5	0.97	1.14	1.10
9月	1,201	▲ 0.7	803	▲ 3.6	1.50	3,198	▲ 5.8	3,025	▲ 8.2	1.06	1.15	1.09
平成26年4月～ 当月までの累計	6,843	0.3	5,226	▲ 6.5	1.31	18,423	1.3	19,682	▲ 9.4	0.94		

区分 年度・月	③ 就職				④ 企業整備状況	
	e就職件数		前年 同月比	就職率 e÷b	事業所 件数	解雇 人員数
	うち 雇用保険	件				
単位 件	件	%	%	件	人	
20年度	4,374	1,183	▲ 2.6	34.8	34	331
21年度	4,501	1,261	2.9	34.6	31	527
22年度	4,842	1,272	7.6	37.3	18	290
23年度	4,815	1,230	▲ 0.6	38.4	15	251
24年度	4,518	1,263	▲ 6.2	38.8	7	161
25年度	4,223	1,135	▲ 6.5	39.5	12	178
25年 9月	376	98	▲ 6.5	45.1	0	0
10月	396	114	▲ 7.5	41.8	1	9
11月	310	89	▲ 17.1	45.2	1	7
12月	281	74	▲ 3.1	38.9	2	17
26年 1月	310	65	3.0	31.7	0	0
2月	286	69	▲ 9.5	33.3	0	0
3月	402	98	▲ 1.2	43.9	3	47
4月	444	98	1.4	38.0	2	23
5月	321	88	▲ 13.5	36.9	0	0
6月	366	116	1.7	43.4	2	23
7月	345	110	▲ 12.2	40.3	1	8
8月	270	80	▲ 10.0	39.3	0	0
9月	322	79	▲ 14.4	40.1	1	30
平成26年4月～ 当月までの累計	2,068	571	▲ 7.6	39.6	6	84



注・新潟県求人倍率は季節調整済みの数値。

・企業整備状況は、1件5人以上について計上。

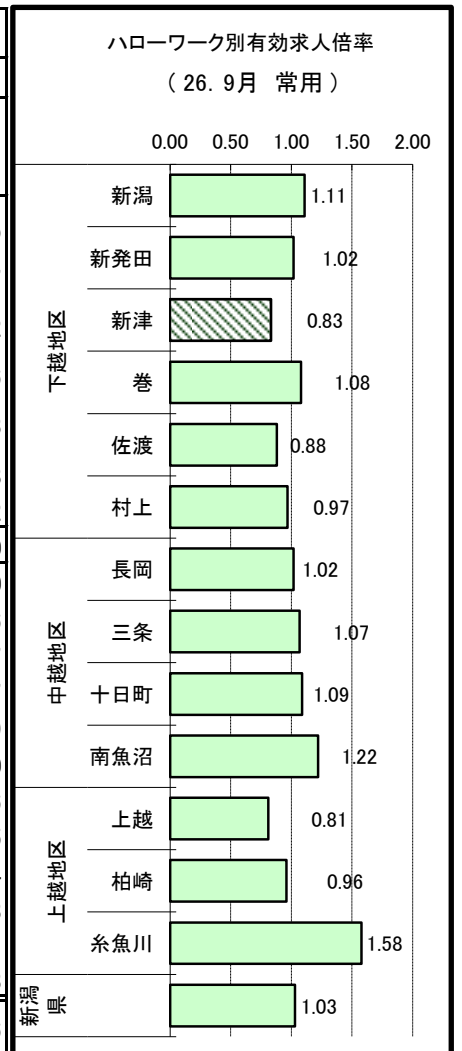
(季節調整とは季節的な変動を控除するよう実数を加工するもので、毎年1月～12月の数値が揃った翌年の始め頃に過去の数値が改定される)

最近の雇用失業情勢 (NO. 2)  
(パートを除く常用)

ハローワーク新津

区分 年度 ・月	① 新規					② 有効						
	a 求人		b 求職		新規求 人倍率 a÷b	c 求人		d 求職		55歳以上 の者の 占める率	有効求 人倍率 c÷d	新潟県 有効求 人倍率
	求人数	前年 同月比	求職 者数	前年 同月比		求人数	前年 同月比	求職 者数	前年 同月比			
単位	人	%	人	%	倍	人	%	人	%	%	倍	倍
20年度	5,926	▲ 17.3	9,483	10.3	0.62	15,835	▲ 19.0	34,495	8.2	16.7	0.46	0.63
21年度	4,232	▲ 28.6	9,626	1.5	0.44	10,122	▲ 36.1	39,675	15.0	18.3	0.26	0.35
22年度	4,739	12.0	9,462	▲ 1.7	0.50	12,083	19.4	37,340	▲ 5.9	18.3	0.32	0.46
23年度	5,795	22.3	8,814	▲ 6.8	0.66	14,049	16.3	34,835	▲ 6.7	17.0	0.40	0.57
24年度	7,246	25.0	8,062	▲ 8.5	0.90	19,489	38.7	30,457	▲ 12.6	16.7	0.64	0.69
25年度	7,405	2.2	7,335	▲ 9.0	1.01	20,160	3.4	27,676	▲ 9.1	16.7	0.73	0.86
25年 9月	634	▲ 15.0	568	▲ 9.4	1.12	1,837	7.4	2,275	▲ 7.8	15.7	0.81	0.90
10月	799	15.0	622	▲ 18.4	1.28	1,871	4.5	2,258	▲ 11.1	15.9	0.83	0.95
11月	538	13.0	485	▲ 17.9	1.11	1,715	3.8	2,109	▲ 13.1	15.8	0.81	0.99
12月	509	▲ 2.7	458	▲ 4.8	1.11	1,665	14.0	1,944	▲ 13.4	15.7	0.86	1.01
26年 1月	705	16.3	658	▲ 13.4	1.07	1,639	13.9	2,016	▲ 13.6	16.2	0.81	0.99
2月	604	▲ 20.8	588	▲ 8.7	1.03	1,680	▲ 2.7	2,089	▲ 13.7	16.4	0.80	0.98
3月	585	10.2	657	▲ 5.2	0.89	1,688	▲ 2.0	2,289	▲ 11.0	16.3	0.74	0.95
4月	742	43.0	753	▲ 13.0	0.99	1,745	6.7	2,377	▲ 12.8	17.8	0.73	0.89
5月	534	▲ 10.9	574	▲ 16.0	0.93	1,648	11.7	2,298	▲ 14.4	17.7	0.72	0.87
6月	546	▲ 8.1	583	4.3	0.94	1,658	8.0	2,273	▲ 8.7	17.9	0.73	0.91
7月	788	9.4	563	▲ 13.3	1.40	1,697	0.8	2,224	▲ 10.4	18.5	0.76	0.96
8月	510	▲ 14.9	485	▲ 10.5	1.05	1,623	▲ 6.5	2,109	▲ 8.9	17.8	0.77	1.00
9月	594	▲ 6.3	546	▲ 3.9	1.09	1,687	▲ 8.2	2,023	▲ 11.1	17.6	0.83	1.03
平成26年4月～ 当月までの累計	3,714	1.3	3,504	▲ 9.4	1.06	10,058	1.6	13,304	▲ 11.1	17.9	0.76	

区分 年度 ・月	③ 就職				④ 雇用保険(基本手当)			
	e就職件数		前年 同月比	就職率 e÷b	受給資格決定		受給者実人員	
	うち 雇用保険	件			件	前年 同月比	実人員	前年 同月比
単位	件	件	%	%	件	%	人	%
20年度	2,818	886	▲ 5.2	29.7	3,311	9.0	10,926	▲ 6.7
21年度	2,524	903	▲ 10.4	26.2	3,282	▲ 0.9	14,449	32.2
22年度	2,733	861	8.3	28.9	3,059	▲ 6.8	12,622	▲ 12.6
23年度	2,768	852	1.3	31.4	2,853	▲ 6.7	11,073	▲ 12.3
24年度	2,583	893	▲ 6.7	32.0	2,712	▲ 4.9	9,105	▲ 17.8
25年度	2,447	768	▲ 5.3	33.4	2,472	▲ 8.8	8,721	▲ 4.2
25年 9月	211	67	▲ 6.6	37.1	172	▲ 8.5	768	7.0
10月	238	85	0.0	38.3	195	▲ 27.5	712	▲ 4.0
11月	172	54	▲ 17.3	35.5	143	▲ 39.7	672	▲ 3.6
12月	168	45	▲ 2.9	36.7	131	▲ 17.1	647	▲ 12.7
26年 1月	171	43	▲ 7.6	26.0	216	▲ 14.3	622	▲ 16.7
2月	165	46	▲ 14.5	28.1	149	▲ 7.5	586	▲ 27.9
3月	245	68	2.9	37.3	180	▲ 8.6	591	▲ 21.0
4月	259	73	10.2	34.4	415	▲ 8.8	596	▲ 18.6
5月	173	56	▲ 17.2	30.1	232	▲ 24.2	712	▲ 19.5
6月	209	83	▲ 5.0	35.8	176	17.3	704	▲ 17.4
7月	196	60	▲ 19.7	34.8	203	2.0	714	▲ 15.3
8月	164	54	▲ 3.0	33.8	168	▲ 4.5	673	▲ 17.1
9月	181	55	▲ 14.2	33.2	149	▲ 13.4	681	▲ 11.3
平成26年4月～ 当月までの累計	1,182	381	▲ 8.2	33.7	1,343	▲ 7.9	4,080	▲ 16.6



# 最近の雇用失業情勢 (No. 3)

(高年齢者・パート)

ハローワーク 新津

区分 年度・月		高年齢者の職業紹介状況 (常用)									パートの職業紹介状況										
		新規求職			有効求職			就職			新規			有効			就職				
		求職者数	前年 同月比	全数に占 める割合	求職者数	前年 同月比	全数に占 める割合	就職件数	うち 雇保	前年 同月比	就職率	求人数	求職者数	求人倍率	求人数	求職者数	求人倍率	就職件数	うち 雇保	前年 同月比	
単 位	人	%	%	人	%	%	人	人	%	%	人	人	%	人	人	%	人	人	%		
平成 21 年度		1,359	6.2	14.1	7,262	25.8	18.3	270	97	▲ 4.9	19.9	3,249	3,113	1.04	7,563	11,329	0.67	1,623	287	14.7	
平成 22 年度		1,361	0.1	14.4	7,082	▲ 2.5	19.0	234	83	▲ 13.3	17.2	3,976	3,285	1.21	9,609	11,993	0.80	1,784	328	9.9	
平成 23 年度		1,111	▲ 18.4	12.6	5,928	▲ 15.5	17.0	226	76	▲ 3.4	20.3	4,192	3,517	1.19	10,401	13,131	0.79	1,787	319	0.2	
平成 24 年度		1,124	1.2	13.9	5,318	▲ 10.3	17.5	243	96	7.5	21.6	5,233	3,401	1.54	13,577	12,738	1.07	1,726	320	▲ 3.4	
平成 25 年度		928	▲ 17.4	12.7	4,603	▲ 13.4	17.5	240	74	▲ 1.2	25.9	5,681	3,193	1.78	15,117	12,509	1.21	1,627	324	▲ 5.7	
平成 25 年度	25年 4月	138	0.0	15.9	499	1.8	18.3	34	11	36.0	24.6	454	418	1.09	1,195	1,196	1.00	190	35	▲ 7.3	
	5月	72	▲ 20.9	10.5	463	▲ 0.9	17.3	18	6	12.5	25.0	381	327	1.17	1,146	1,215	0.94	150	26	▲ 13.8	
	6月	81	2.5	14.5	426	▲ 5.3	17.1	25	7	8.7	30.9	474	254	1.87	1,186	1,160	1.02	129	17	▲ 15.1	
	7月	75	▲ 6.3	11.6	415	▲ 1.2	16.7	24	4	0.0	32.0	475	232	2.05	1,196	1,098	1.09	137	35	1.5	
	8月	64	▲ 26.4	11.8	402	▲ 3.8	17.4	14	8	▲ 22.2	21.9	498	207	2.41	1,310	1,017	1.29	118	36	▲ 2.5	
	9月	52	▲ 42.2	9.2	358	▲ 16.6	15.7	13	4	▲ 48.0	25.0	513	265	1.94	1,351	1,018	1.33	151	28	▲ 3.2	
	上半期計	482	▲ 14.7	12.5	2,563	▲ 4.2	17.1	128	40	▲ 2.3	26.6	2,795	1,703	1.64	7,384	6,704	1.10	875	177	▲ 7.2	
	10月	68	▲ 41.9	10.9	359	▲ 17.1	15.9	23	11	▲ 17.9	33.8	462	325	1.42	1,342	1,058	1.27	140	25	▲ 14.6	
	11月	64	▲ 31.9	13.2	334	▲ 25.1	15.8	21	5	31.3	32.8	510	198	2.58	1,319	1,001	1.32	121	31	▲ 16.0	
	12月	59	▲ 22.4	12.9	306	▲ 29.3	15.7	19	4	5.6	32.2	429	198	2.17	1,252	927	1.35	105	27	0.0	
	26年 1月	87	▲ 5.4	13.2	326	▲ 23.1	16.2	17	5	41.7	19.5	481	261	1.84	1,231	925	1.33	131	19	26.0	
	2月	86	▲ 3.4	14.6	343	▲ 23.9	16.4	10	3	▲ 37.5	11.6	451	263	1.71	1,221	926	1.32	112	22	1.8	
	3月	82	▲ 9.9	12.5	372	▲ 18.6	16.3	22	6	0.0	26.8	553	245	2.26	1,368	968	1.41	143	23	▲ 8.3	
下半期計	446	▲ 20.2	12.9	2,040	▲ 22.8	16.1	112	34	0.0	25.1	2,886	1,490	1.94	7,733	5,805	1.33	752	147	▲ 4.0		
平成 26 年度	26年 4月	140	1.4	18.6	422	▲ 15.4	17.8	30	8	▲ 11.8	21.4	492	401	1.23	1,371	1,083	1.27	169	23	▲ 11.1	
	5月	80	11.1	13.9	407	▲ 12.1	17.7	16	9	▲ 11.1	20.0	364	294	1.24	1,213	1,079	1.12	142	29	▲ 5.3	
	6月	84	3.7	14.4	408	▲ 4.2	17.9	18	11	▲ 28.0	21.4	517	259	2.00	1,231	1,084	1.14	142	31	10.1	
	7月	77	2.7	13.7	411	▲ 1.0	18.5	20	8	▲ 16.7	26.0	539	293	1.84	1,283	1,087	1.18	138	47	0.7	
	8月	55	▲ 14.1	11.3	376	▲ 6.5	17.8	17	7	21.4	30.9	429	202	2.12	1,298	1,006	1.29	91	21	▲ 22.9	
	9月	84	61.5	15.4	357	▲ 0.3	17.6	26	9	100.0	31.0	543	256	2.12	1,376	1,000	1.38	127	22	▲ 15.9	
	上半期計	520	7.9	14.8	2,381	▲ 7.1	17.9	127	52	▲ 0.8	24.4	2,884	1,705	1.69	7,772	6,339	1.23	809	173	▲ 7.5	
	10月																				
	11月																				
	12月																				
27年 1月																					
2月																					
3月																					
下半期計																					
本年累計		520		14.8	2,381		17.9	127	52		24.4	2,884	1,705	1.69	7,772	6,339	1.23	809	173		
前年同期		482		12.5	2,563		17.1	128	40		26.6	2,795	1,703	1.64	7,384	6,704	1.10	875	177		
増減数		38			▲ 182		0.8	▲ 1	12		▲ 2.1	89	2		388	▲ 365	0.1	▲ 66	▲ 4		
増減率		7.9			▲ 7.1			▲ 0.8	30.0			3.2	0.1		5.3	▲ 5.4		▲ 7.5	▲ 2.3		

注) 高年齢者(55才以上)の職業紹介状況は、臨時・季節及びパートを除く。

# 新規求人・新規求職の動向

ハローワーク新津

## 1 新規求人の動向

### ①新規求人の産業別状況

産業分類	25年度		26年度		
	4月～累計	9月	前年同月比	4月～累計	前年累計比
建設業	758	107	▲ 27.7	640	▲ 15.6
製造業	732	171	15.5	839	14.6
食料品製造業	302	44	▲ 26.7	271	▲ 10.3
繊維工業	133	33	22.2	140	5.3
非鉄金属製造業	0	3	-	3	-
金属製品製造業	60	21	50.0	77	28.3
はん用機械器具製造業	8	0	▲ 100.0	9	12.5
生産用機械器具製造業	7	3	0.0	11	57.1
業務用機械器具製造業	15	0	▲ 100.0	11	▲ 26.7
電子部品・デバイス製造業	4	12	500.0	36	800.0
電気機械器具製造業	52	14	16.7	71	36.5
運輸業	341	80	2.6	405	18.8
卸売・小売業	2,443	436	5.8	2,612	6.9
飲食店・宿泊業	257	43	34.4	284	10.5
医療・福祉	1,135	205	5.1	1,090	▲ 4.0
サービス業	504	32	▲ 52.2	283	▲ 43.8
合計	6,825	1,201	▲ 0.7	6,843	0.3
常用	3,665	594	▲ 6.3	3,714	1.3
臨時・季節	365	64		245	
パートタイム	2,795	543	5.8	2,884	3.2

## 2 新規求職の動向

### ①新規求職者の常用・臨時季節・パート別状況

項目	25年度		26年度		
	4月～累計	9月	前年同月比	4月～累計	前年累計比
合計	5,587	803	▲ 6.5	5,226	▲ 6.5
常用	3,867	546	▲ 9.4	3,504	▲ 9.4
臨時・季節	17	1		17	
パートタイム	1,703	256	▲ 3.4	1,705	0.1

### ②新規常用求職者の態様別状況

項目	25年度		26年度		
	4月～累計	9月	前年同月比	4月～累計	前年累計比
合計	8,105	546	▲ 3.9	3,504	▲ 9.4
在職求職者	1,326	210	▲ 7.5	1,253	▲ 5.5
離職者	2,187	287	0.7	1,948	▲ 10.9
定年到達者	61	6	50.0	69	13.1
事業主都合	678	63	▲ 10.0	536	▲ 20.9
うち企業整備	98	8	-	77	▲ 21.4
自己都合	1,371	215	4.9	1,264	▲ 7.8
無業者	397	49	▲ 12.5	303	▲ 14.4

### ③新規常用求職者の年齢別状況

項目	25年度		26年度		
	4月～累計	9月	前年同月比	4月～累計	前年累計比
合計	3,867	546	▲ 3.9	3,504	▲ 9.4
～24歳	693	90	▲ 6.3	550	▲ 20.6
25～34歳	1,214	160	▲ 12.6	1,095	▲ 9.8
35～44歳	859	115	▲ 19.6	776	▲ 9.7
45～54歳	619	97	3.2	563	▲ 9.0
55～64歳	445	71	51.1	448	0.7
65歳～	37	13	160.0	72	94.6

# 産業別新規求人数（全数）

平成26年度 9月

ハローワーク 新津

産業分類	当月新規求人		平成26年度												本年度累計	
	求人数	前年同月比	4月	5月	6月	7月	8月	9月	10月	11月	12月	1月	2月	3月	求人数	前年同期比
農、林、漁業	8	▲ 20.0	3	3	6	5	12	8							37	▲ 31.5
鉱業、採石業、砂利採取業	1	-	0	0	1	0	0	1							2	▲ 33.3
建設業	107	▲ 27.7	104	146	82	85	116	107							640	▲ 15.6
製造業	171	15.5	131	105	108	207	117	171							839	14.6
食料品製造業	44	▲ 26.7	37	22	26	117	25	44							271	▲ 10.3
飲料・たばこ・飼料製造業	2	0.0	0	0	1	0	3	2							6	▲ 40.0
繊維工業	33	22.2	26	24	17	18	22	33							140	5.3
木材・木製品製造業（家具を除く）	0	-	0	0	0	0	0	0							0	▲ 100.0
家具・装備品製造業	0	▲ 100.0	0	1	1	0	0	0							2	▲ 33.3
パルプ・紙・紙加工品製造業	0	▲ 100.0	0	0	1	0	0	0							1	0.0
印刷・同関連業	5	400.0	2	4	3	0	1	5							15	7.1
化学工業	0	▲ 100.0	0	0	0	0	0	0							0	▲ 100.0
石油製品・石炭製品製造業	0	-	0	0	0	0	0	0							0	-
プラスチック製品製造業（別掲を除く）	0	-	1	0	4	4	1	0							10	-
ゴム製品製造業	0	-	0	0	1	0	0	0							1	-
窯業・土石製品製造業	7	0.0	3	1	4	5	1	7							21	▲ 16.0
鉄鋼業	14	7.7	4	9	9	9	15	14							60	140.0
非鉄金属製造業	3	-	0	0	0	0	0	3							3	-
金属製品製造業	21	50.0	4	10	22	9	11	21							77	28.3
はん用機械器具生産業	0	▲ 100.0	2	4	0	3	0	0							9	12.5
生産用機械器具生産業	3	0.0	3	2	1	1	1	3							11	57.1
業務用機械器具生産業	0	▲ 100.0	7	1	0	2	1	0							11	▲ 26.7
電子部品・デバイス・回路製造業	12	500.0	8	4	0	8	4	12							36	800.0
電気機械器具製造業	14	16.7	16	11	11	16	3	14							71	36.5
情報通信機械器具製造業	0	-	0	0	0	0	0	0							0	-
輸送用機械器具製造業	8	-	6	0	7	15	18	8							54	▲ 1.8
その他の製造業	5	400.0	12	12	0	0	11	5							40	185.7
電気・ガス・熱供給・水道業	2	-	0	0	2	0	0	2							4	▲ 33.3
情報通信業	19	▲ 29.6	26	16	19	27	20	19							127	▲ 13.6
運輸業、郵便業	80	2.6	76	30	80	86	53	80							405	18.8
卸売業、小売業	436	5.8	448	349	458	486	435	436							2,612	6.9
卸売業	21	▲ 32.3	33	32	27	29	38	21							180	24.1
小売業	415	8.9	415	317	431	457	397	415							2,432	5.8
金融業、保険業	17	466.7	8	1	13	5	0	17							44	25.7
不動産業、物品賃貸業	0	▲ 100.0	3	0	1	3	1	0							8	100.0
学術研究、専門・技術サービス業	7	▲ 36.4	29	9	2	23	3	7							73	14.1
宿泊業、飲食サービス業	43	34.4	63	39	47	57	35	43							284	10.5
生活関連サービス業、娯楽業	43	34.4	31	20	41	27	14	43							176	15.8
教育、学習支援業	17	0.0	28	7	14	25	0	17							91	16.7
医療・福祉	205	5.1	217	130	153	230	155	205							1,090	▲ 4.0
複合サービス事業	9	12.5	18	12	11	11	6	9							67	71.8
サービス業	32	▲ 52.2	63	60	54	57	17	32							283	▲ 43.8
公務・その他	4	▲ 80.0	18	1	4	26	8	4							61	▲ 16.4
合計	1,201	▲ 0.7	1,266	928	1,096	1,360	992	1,201							6,843	0.3

注）「求人数」にはパートを含む

## 求人・求職バランスシート

26年9月

職業別	雇用形態・ 年齢	常 用					常用的パート						
		合計	24歳 以下	25～ 34歳	35～ 44歳	45～ 54歳	55歳 以上	合計	24歳 以下	25～ 34歳	35～ 44歳	45～ 54歳	55歳 以上
合 計	有効求人	1,687	399	399	315	274	300	1,224	220	225	225	225	329
	有効求職	2,023	267	581	439	379	357	998	48	194	194	152	410
	求人倍率	<b>0.83</b>	<b>1.49</b>	<b>0.69</b>	<b>0.72</b>	<b>0.72</b>	<b>0.84</b>	<b>1.23</b>	<b>4.58</b>	<b>1.16</b>	<b>1.16</b>	<b>1.48</b>	<b>0.80</b>
専門・ 技術職	有効求人	327	63	69	66	64	65	143	26	26	26	26	39
	有効求職	173	15	55	41	36	26	77	3	13	10	11	40
	求人倍率	<b>1.89</b>	<b>4.20</b>	<b>1.25</b>	<b>1.61</b>	<b>1.78</b>	<b>2.50</b>	<b>1.86</b>	<b>8.67</b>	<b>2.00</b>	<b>2.60</b>	<b>2.36</b>	<b>0.98</b>
事務職	有効求人	105	26	26	19	16	18	43	8	8	8	8	11
	有効求職	437	61	128	112	83	53	205	9	51	63	37	45
	求人倍率	<b>0.24</b>	<b>0.43</b>	<b>0.20</b>	<b>0.17</b>	<b>0.19</b>	<b>0.34</b>	<b>0.21</b>	<b>0.89</b>	<b>0.16</b>	<b>0.13</b>	<b>0.22</b>	<b>0.24</b>
販売職	有効求人	422	117	106	70	61	68	452	82	82	82	82	124
	有効求職	187	24	67	36	31	29	79	8	24	11	15	21
	求人倍率	<b>2.26</b>	<b>4.88</b>	<b>1.58</b>	<b>1.94</b>	<b>1.97</b>	<b>2.34</b>	<b>5.72</b>	<b>10.25</b>	<b>3.42</b>	<b>7.45</b>	<b>5.47</b>	<b>5.90</b>
サービス職	有効求人	204	38	43	38	37	48	229	40	43	43	43	60
	有効求職	211	29	62	38	56	26	141	3	26	28	26	58
	求人倍率	<b>0.97</b>	<b>1.31</b>	<b>0.69</b>	<b>1.00</b>	<b>0.66</b>	<b>1.85</b>	<b>1.62</b>	<b>13.33</b>	<b>1.65</b>	<b>1.54</b>	<b>1.65</b>	<b>1.03</b>
保安職	有効求人	29	4	6	6	6	7	14	2	3	3	3	3
	有効求職	19	1	1	4	4	9	11	0	0	0	1	10
	求人倍率	<b>1.53</b>	<b>4.00</b>	<b>6.00</b>	<b>1.50</b>	<b>1.50</b>	<b>0.78</b>	<b>1.27</b>	-	-	-	<b>3.00</b>	<b>0.30</b>
生産工程	有効求人	220	60	60	37	30	33	67	13	13	13	13	15
	有効求職	334	58	91	71	60	54	81	2	15	12	18	34
	求人倍率	<b>0.66</b>	<b>1.03</b>	<b>0.66</b>	<b>0.52</b>	<b>0.50</b>	<b>0.61</b>	<b>0.83</b>	<b>6.50</b>	<b>0.87</b>	<b>1.08</b>	<b>0.72</b>	<b>0.44</b>
輸送・ 機械運転	有効求人	158	35	36	34	29	24	20	3	4	4	4	5
	有効求職	112	5	24	26	32	25	25	0	0	0	1	24
	求人倍率	<b>1.41</b>	<b>7.00</b>	<b>1.50</b>	<b>1.31</b>	<b>0.91</b>	<b>0.96</b>	<b>0.80</b>	-	-	-	<b>4.00</b>	<b>0.21</b>
建設・ 採掘	有効求人	151	39	37	31	21	23	3	0	0	1	1	1
	有効求職	69	9	13	14	6	27	8	0	0	1	2	5
	求人倍率	<b>2.19</b>	<b>4.33</b>	<b>2.85</b>	<b>2.21</b>	<b>3.50</b>	<b>0.85</b>	<b>0.38</b>	-	-	<b>1.00</b>	<b>0.50</b>	<b>0.20</b>
運搬・ 清掃・ 包装等	有効求人	57	13	14	11	10	9	227	41	42	42	42	60
	有効求職	424	57	121	88	62	96	344	22	61	63	40	158
	求人倍率	<b>0.13</b>	<b>0.23</b>	<b>0.12</b>	<b>0.13</b>	<b>0.16</b>	<b>0.09</b>	<b>0.66</b>	<b>1.86</b>	<b>0.69</b>	<b>0.67</b>	<b>1.05</b>	<b>0.38</b>

(注)「職業」の合計欄には、「管理職」「農林漁業職」「職業分類不能」を含む。

(注)新規学卒及びパートタイムを除いた常用及び常用的パートについて計上してある。

「-」は「表示できない」を表している。

(注)新職業分類(平成23年改訂)「厚生労働省編職業分類」に基づく区分による。

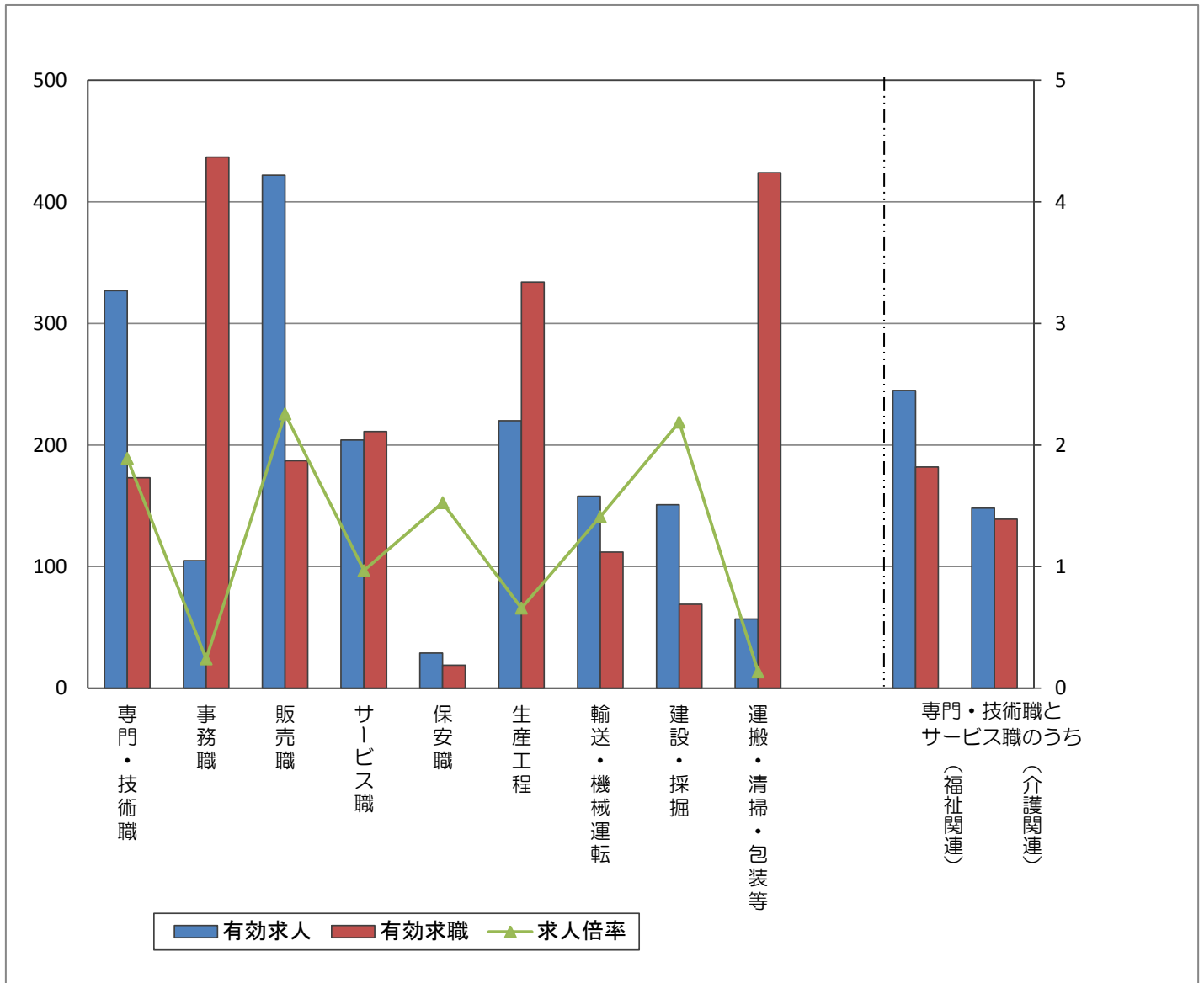


(#1)

ハローワーク新津

# 求人・求職バランスシート(常用)

26年9月



※求人数・求職数は左目盛(人)、求人倍率は右目盛(倍)

	専門・技術職	事務職	販売職	サービス職	保安職	生産工程	輸送・機械運転	建設・採掘	運搬・清掃・包装等	(福祉関連)	(介護関連)
有効求人	327	105	422	204	29	220	158	151	57	245	148
有効求職	173	437	187	211	19	334	112	69	424	182	139
求人倍率	1.89	0.24	2.26	0.97	1.53	0.66	1.41	2.19	0.13	1.35	1.06

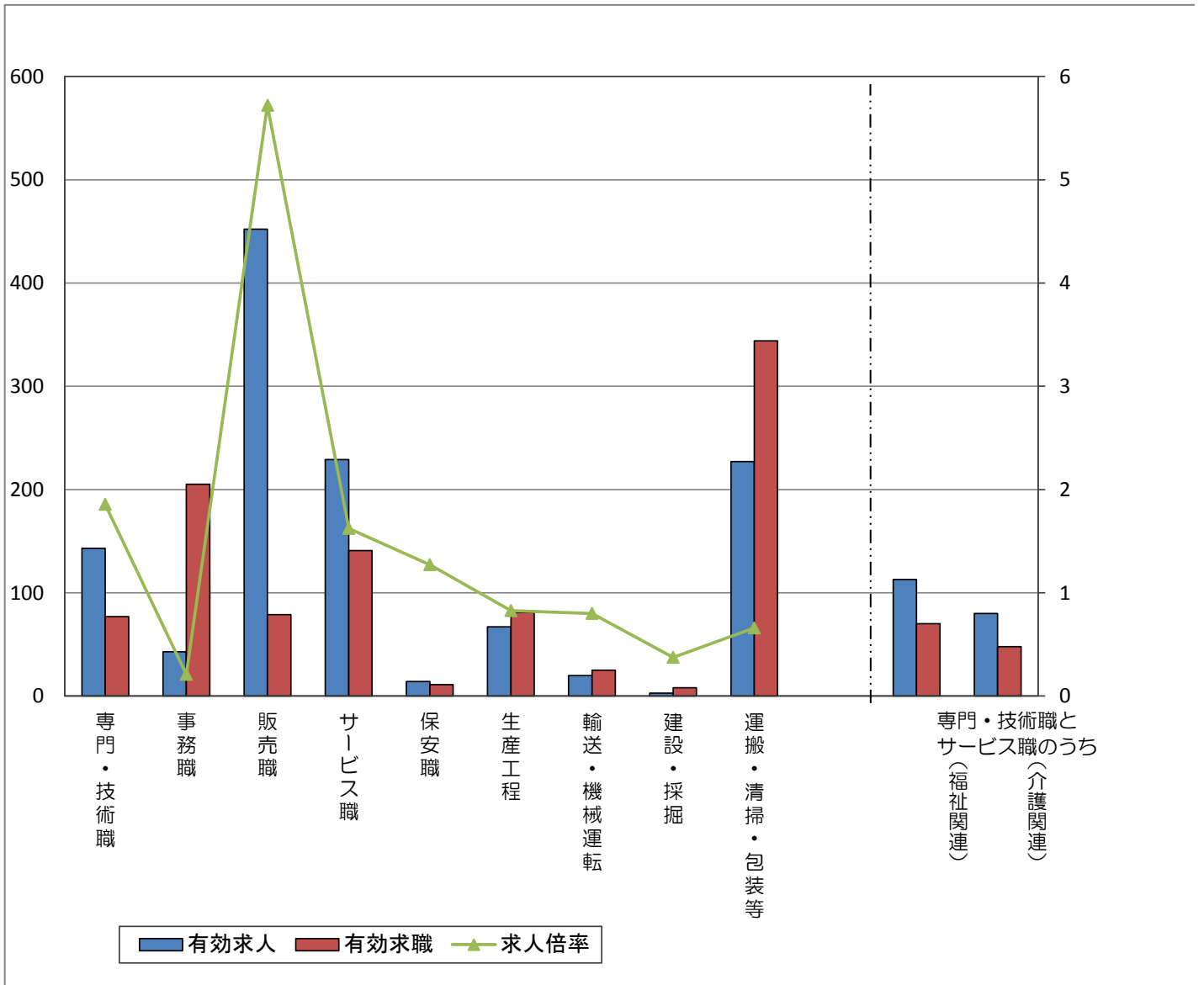
(注)「職業」の合計欄には、「管理職」「農林漁業職」「職業分類不能」を含む。

(注)新規学卒及びパートタイムを除いた常用及び常用的パートについて計上してある。

(注)新職業分類(平成23年改訂)「厚生労働省編職業分類」に基づく区分による。

# 求人・求職バランスシート(常用的パート)

26年9月



※求人数・求職数は左目盛(人)、求人倍率は右目盛(倍)

	専門・技術職	事務職	販売職	サービス職	保安職	生産工程	輸送・機械運転	建設・採掘	運搬・清掃・包装等	(福祉関連)	(介護関連)
有効求人	143	43	452	229	14	67	20	3	227	113	80
有効求職	77	205	79	141	11	81	25	8	344	70	48
求人倍率	1.86	0.21	5.72	1.62	1.27	0.83	0.80	0.38	0.66	1.61	1.67

(注)「職業」の合計欄には、「管理職」「農林漁業職」「職業分類不能」を含む。

(注)新規学卒及びパートタイムを除いた常用及び常用的パートについて計上してある。

(注)新職業分類(平成23年改訂)「厚生労働省編職業分類」に基づく区分による。

## 求人募集賃金・求職者希望賃金情報

26年9月

(単位:円)

雇用形態・求人 求職別		常 用				常用的パート			
		求人募集賃金		求職者希望賃金		求人募集賃金		求職者希望賃金	
		上限平均	下限平均	男	女	上限平均	下限平均	男	女
職業・年齢別									
計		240,723	179,012	185,987	151,200	930	861	801	787
職 業 別	専門・技術職	282,041	194,294	231,364	185,417	1,546	1,276	845	1,011
	事務職	197,869	157,699	184,286	151,829	847	800	900	760
	販売職	253,413	186,003	198,387	149,444	865	836	750	767
	サービス職	203,830	155,467	185,926	145,000	959	856	800	802
	保安職	211,330	162,210	143,333	-	875	875	800	710
	生産工程	221,701	161,559	175,652	138,462	799	757	800	748
	輸送・機械運転	257,025	200,231	208,333	-	892	856	795	-
	建設・採掘	258,696	193,726	184,348	-	1,375	938	750	-
	運搬・清掃・包装等	173,713	153,008	174,051	142,759	790	773	793	741
	年 齢 別	24歳以下	244,323	179,556	153,636	145,111	931	858	798
25～34歳		244,117	179,485	180,659	151,912	926	859	-	768
35～44歳		242,897	179,420	200,000	149,074	928	860	800	771
45～54歳		239,348	179,262	203,200	159,545	930	861	765	795
55歳以上		229,668	176,866	188,824	149,286	934	861	805	835

(注) 「求人募集賃金」は、1カ月間に受理した求人賃金(基本給+定期的に支払われる手当、時間外手当含まず)の平均値である。

(注) 「求職者希望賃金」は、1カ月間に新たに求職申込をした者の希望賃金の平均値である。

(注) 新職業分類(平成23年改訂「厚生労働省編職業分類」)に基づく区分による。

## 中途採用者採用時賃金情報

平成26年7月～9月分

(月額、単位：千円)

性・職業・規模別		年齢別	合計										
				～19歳	20歳～	25歳～	30歳～	35歳～	40歳～	45歳～	50歳～	55歳～	60歳～
男	計		216	178	180	193	210	242	228	235	234	238	197
	職業別	専門・技術職	239	0	215	206	203	249	190	302	246	296	160
		事務職	216	0	150	193	197	228	241	0	215	300	230
		販売職	212	180	194	212	220	191	234	207	300	223	0
		サービス職	204	176	0	179	181	211	221	150	275	363	208
		保安職	151	0	0	0	0	0	0	-	151	0	0
		運輸職	221	-	320	186	221	241	224	253	257	163	164
		技能工、製造職	213	178	166	189	212	249	238	217	225	221	217
	規模別	29人以下	205	181	175	188	202	230	212	217	220	207	202
		30～299人	232	150	179	192	219	258	248	247	257	314	178
300人以上		215	178	198	211	201	244	248	219	0	240	0	
女	計		171	147	159	179	166	164	175	178	174	183	162
	職業別	専門・技術職	199	0	165	201	206	186	207	234	201	202	0
		事務職	153	0	166	160	158	124	144	143	148	0	0
		販売職	154	202	181	186	120	108	151	119	167	100	100
		サービス職	163	100	134	133	135	182	178	202	150	260	223
		保安職	0	-	-	-	-	0	0	-	-	-	-
		運輸職	233	0	0	0	220	0	245	0	-	-	-
		技能工、製造職	151	132	154	168	153	154	148	149	0	123	0
	規模別	29人以下	152	115	125	153	144	165	171	154	163	128	100
		30～299人	177	169	167	173	183	156	169	208	158	225	223
300人以上		213	180	185	229	276	209	250	191	256	159	-	

(注) 常用労働者として中途採用された者(新規学卒者含まず)の採用時の賃金の平均値です(基本給・定期的に支払われる手当を含み、賞与・時間外手当等を含みません)。